



foto Marica ŠB

Radna akcija na Lipi u subotu, 22. travnja

Nastavak postavljanja klupa, ispred doma na Lipi te ispred kapele, preslagivanje starih klupa i obnova s novim daskama, premazivanje bajcom starih klupa, sadnja cvijeća uz dom

Za svakog bi se nešto moglo naći ... majstori od prije desetak dana nastaviti će postavljati nove klupe (ima još pet kompleta), muški s manje kondicije i žene, svi skupa vični kistu i bojama, mogli bi premazati slojem bajca stare klupe i zaštititi ih tako za još jednu godinu; za žene je ostala sadnja nešto malo cvijeća na prostoru oko doma potrebna je samo dobra volja koja će se vratiti kroz ugodan umor za tijelo i opuštanje za misli i dušu ... u subotu je i DAN PLANETA ZEMLJA, dan kad se diljem svijeta organiziraju slične dobrovoljne akcije – budimo dio globalnog pokreta za boljitak svih nas!!!

Molimo da sudjelovanje na radnoj akciji prijavite Darku Motiku, organizatoru radova, na mobitel broj 099/2112522

Uplata članarine vrši se na bankovni račun HPD LIPA SESVETE. Članarinu nije moguće platiti u gotovini.

Podaci za uplatu:

Primatelj: HPD LIPA SESVETE, Trg D.Domjanića 6/2 Sesvete

IBAN: HR472360001101585359

Svrha uplate: članarina za 2017. godinu

Cijena članarine za 2017. godinu je:

Odrasli: 150,00 kuna

Umirovljenici, djeca, učenici, studenti: 75,00 kuna

S članskom iskaznicom i dokazom o uplati dođite u tajništvo u uredovno vrijeme četvrtkom od 18.00 do 19.00 sati; u člansku iskaznicu će vam biti zalijepljena markica HPS-a te ovjerena žigom Društva a sve kao potvrda da ste članarinu uplatili.



Udruga **Planinska družina** i
Park prirode Medvednica
pozivaju vas na **Zelenu čistku!**

22. travnja
9.00 - 14.00 sati

Vukov dol

Čisti se potok Vukov dol pored sela Planina Gornja.

Do Planine Gornje vozi **263** ZET-autobus.

<https://www.facebook.com/Planinska-druzina/> <http://planinska-druzina.com/>

Dragi ljudi,
povodom Dana planeta Zemlje u subotu 22. travnja, tradicionalno se organizira Zelena čistka u Hrvatskoj, pa tako i u Parku prirode Medvednica. Zelena čistka najveći je ekološki volonterski projekt u Hrvatskoj i Planinska družina sudjeluje u tome svake godine od svog osnutka.

Ove godine planira se nastaviti čistiti potok Vukov dol koji nježno vrluda uz cestu za naselje Planina Gornja, tj. od Kovačevog melina pa sve do mjesta gdje potok prelazi na lijevu stranu ceste.

Akcija traje od 9.00 do 14.00 sati.

Organizirana okrepa za sve sudionike akcije. Očekuje se nekoliko desetaka sudionika akcije. Preporučena obuća - gumene čizme.

U prilogu se nalazi kratki film s prijašnjih Zelenih čistki, plakat, mapa puta do G. Planine, karta područja koje se planira čistiti.

Planinska družina - civilna udruga za očuvanje povijesno-kulturnih i prirodnih znamenitosti Prigorja
Sesvetska 19, 10362 Kašina (Planina Gornja)
Mob.: +38598208879

<http://planinska-druzina.com/>
[facebook - Planinska družina](https://www.facebook.com/Planinska-druzina/)

PREGLED DOGAĐANJA

<u>Datum</u>	<u>Događaj</u>	<u>Napomena</u>
22.4.	Gorski Kotar: Špičunak i Golubinjak	Organizator: Vladimir Beštak za sekciju HAJ LIP
22.-23. 4	Šatorina – Velinac	Organizator: Željko Loucki za sekciju NIZgore! up!
13.5.	Lička Plješivica	Organizatori: Ante Miličević i Darko Motik za sekciju NIZgore!up!

HIMALAJA

Točno prije pet godina, tijekom drugog dijela travnja 2012. godine, odvijala se životna avantura za troje članova naše udruge: Goga Manas-Knez, Tomislav Jović i Zdravko Bartolić bili su na trekingu u nepalskoj Himalaji, u predjelima ispod najviše planine svijeta Mount Everesta.



Goga je uložila mnogo truda i ovu obljetnicu obilježila pregledom fotografija s trekinga; donosi pregled svih mjesta koja smo posjetili uz kratke opaske.

Pregledajte na Goginoj facebook stranici

https://www.facebook.com/goga.manasknez/media_set?set=a.1501245496576222.1073741838.100000723598487&type=3&pnref=story

Kad sam gledao fotografije prolazili su me trnci, srce je lupalo ... avantura koju smo prošli zaista se ne može zaboraviti. Nije to bio samo turistički razgled egzotičnih krajeva, to su bili trenuci koji mijenjaju život ... trenuci u kojima propitkuješ kako si živio, gdje si griješio, kako si to sve mogao bolje ... donosili smo, u intimnim trenucima besanih noći, odluke kako ćemo poboljšati svoje živote ali i živote ljudi s kojima živimo.
ZB

Ekskluzivna najava:

u travnju 2018. godine vodimo vas na sličan treking u nepalski dio Himalaje u organizaciji Zdravka Bartolića. Pripreme su već počele; na put će se sigurno ići jer je već troje ljudi položilo akontaciju! Maksimalan broj sudionika je osam.

Razmislite!

Govorimo o putu dugom tri tjedna uz cijenu od oko 2.500 eura. Uz samo malo dobre volje, svatko od nas Lipaša je sposoban savladati cijelu turu. Zaista nije teško!

Ako će biti mnogo upita, održat ćemo jednu konkretniju prezentaciju prijednog puta sa svim relevantnim detaljima.

Prijave primamo do popune broja sudionika ... tko prvi! Do rujna 2017. trebalo bi uplatiti prvih 100 eura koji garantiraju mjesto na ekspediciji.



HRVATSKO PLANINARSKO DRUŠTVO "LIPA" SESVETE



SEKCIJA DRUŠTVENIH IZLETA „HAJ LIP“

Trg Dragutina Domjanića 6/II
10360 Sesvete
www.hpdlipa.hr
Sesvete, 3.4.2017.

pozivamo vas na planinarski izlet

GORSKI KOTAR ● ŠPIČUNAK I PARK ŠUMA GOLUBINJAK

subota, 22. travnja 2017.

Ovaj izlet organiziramo na poziv PD „Špičunak“ Lokve povodom njihove 10. obljetnice Društva. Okupljanje je do **6.40** sati na parkiralištu kod spomenika Hrvatskim braniteljima na raskrižju Zagrebačke i Bistričke ulice u Sesvetama. Vožnja autobusa autocestom Zagreb – Rijeka do čvora Delnice, te nastavak vožnje starom cestom do središta Lokava (727 m nm). Susret s domaćinima i prijava sudionika.

***LOKVE** se nalaze u Gorskom kotaru, na pola puta između Delnica (udaljene oko 6 km) i Fužina. Smještene su na raskrižju puteva spomenutih mjesta te Crnog Luga na sjeveru i Mrkoplja (udaljen 13 km) na istoku. Uz selo protječe rječica Lokvarka, a u neposrednoj blizini je i Lokvarsko jezero. Lokve su smještene u udolini okružene vrhovima: Ponikvarski vrh (844 m nm), Oštrac (931 m nm) na sjeveru, istočno je Sopački vrh (974 m nm), južno su Bukovac (985 m nm) i Špičunak (1023 m nm). Na zapadu se ponad Lokvarskog jezera uzdiže Sljeme (1071 m nm). Kraj ulaza u Lokve, s delničke strane, je špilja Lokvarka. To je najdublja špilja u Hrvatskoj koja je otvorena za posjetitelje*

Prema programu domaćina u **9.00** sati polazimo na hodanje markiranom planinarskom stazom prema Špičunku (1023 m nm), te se potom spuštamo u Park šumu Golubinjak (720 m nm). Trajanje pohoda oko 4 sata. U park šumi bit će organiziran besplatni planinarski ručak, piće po pristupačnim cijenama i druženje povodom obljetnice Društva.

***GOLUBINJAK** Velika zelena čistina okružena stasitim stablima crnogorice koja se uzdižu visoko iznad bijelih stijena, a sve na površini od 51 ha, gotovo svakoga tko posjeti Golubinjak ostavljaju bez daha. Golubinjak je 1955. proglašen zaštićenom park-šumom. U Golubinjaku šećući uređenim stazama možete vidjeti „Kraljicu šume“, a to je divovska jela starija preko 250 godina. Njena visina doseže 37 metara, a široka je u promjeru 140 centimetara. Cijelim putem moći ćete vidjeti skulpture lokvarske likovne kolonije. Golubinjak obiluje raznim otvorima u stijenama interesantnih oblika, kao što je na primjer otvor „Paklena vrata“. Ondje se nalaze i dvije spilje: Ledena spilja i Golubinja spilja koja je dobila naziv po golubima dupljašima koji su u njoj obitavali. Ledena spilja specifična je po tome što se u njoj snijeg i led često zadržavaju i u ljetnim mjesecima*

Povratak u Sesvete u popodnevним satima, prema dogovoru.

UKUPNO VRIJEME HODANJA: **oko 4 sata** Tehnički nije zahtjevno; kondicijski umjereno teško

PLANINARSKA OPREMA: Planinarske cipele, zaštita od kiše, gamašne, toplija i zamjenska odjeća, štapovi za hodanje, te ostala oprema za jednodnevni izlet, ovisno o vremenskim uvjetima.

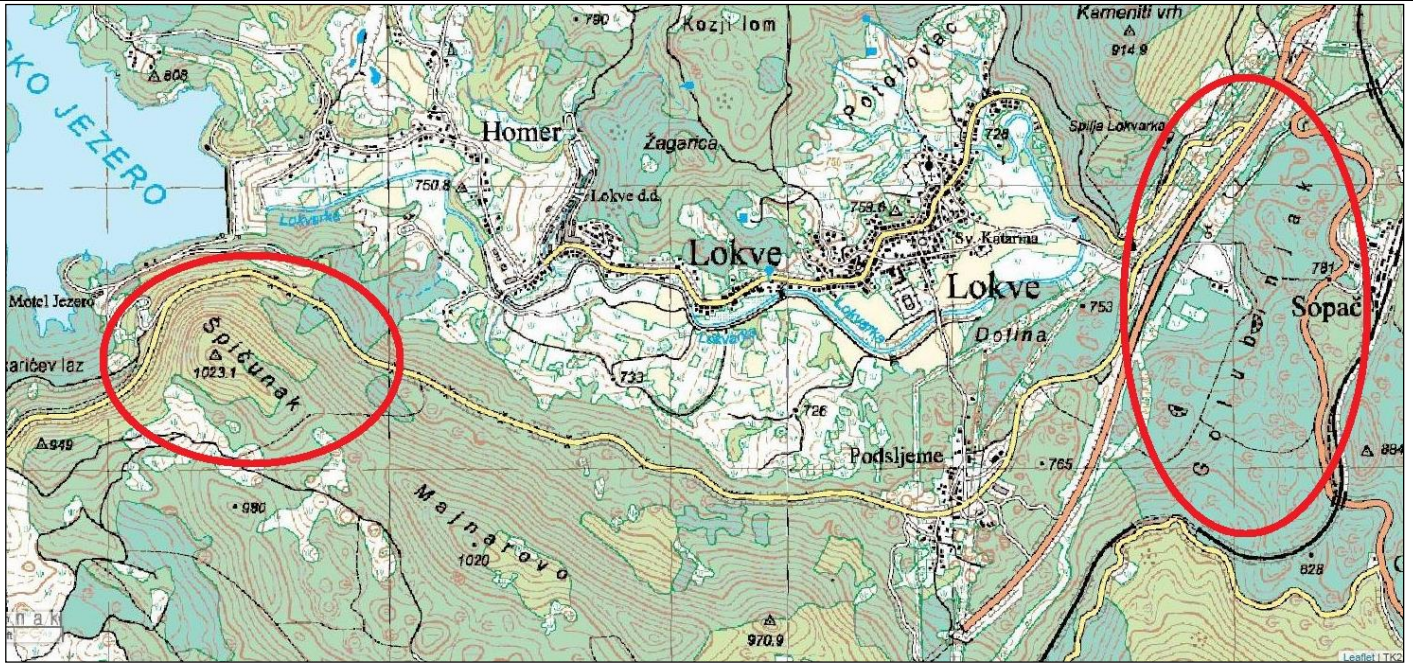
DOKUMENTI: planinarska iskaznica (s plaćenom markicom za 2017.), zdravstvena i osobna iskaznica

PREHRANA: iz ruksaka i ponude domaćina

UČEŠĆE U TROŠKU PRIJEVOZA: **90 kn** (na bazi 30 putnika)

ORGANIZATOR/VODIČ: **Vladimir Beštak**, 091/533 53 91 e-mail: vladimir.bestak@zagreb.hr
SUVODIČ: **Jasminka Fabijančić**, 099/5045 136

Prijave s uplatom prijevoza: u tajništvu Društva najkasnije do **13.04.2017.**, odnosno do popune mjesta.



podloga: Topografska karta, DGU

OBAVIJESTI I UPUTE SUDIONICIMA IZLETA

Sudionik izleta je svojom prijavom za sudjelovanjem na izletu potvrdio:

- 1) da je upoznat sa svim detaljima izleta, da je zdrav i da nema kronične bolesti koje nije prijavio vodiču izleta, te da je psihofizički spreman za napore na izletu,
- 2) da će slušati sve u dobroj namjeri izrečene upute vodiča na terenu, te da svojim djelovanjem neće ugrožavati druge sudionike izleta.

Zbog premalog broja prijavljenih sudionika izleta s plaćenom akontacijom prijevoza, izlet se može otkazati odmah po zaključenju liste sudionika izleta. Uplaćeni novac sudionicima izleta se vraća. Ostavlja se mogućnost vodiču izleta da s prijavljenim sudionicima izleta dogovori drugo prijevozno sredstvo (manji autobus, kombi, osobni automobili ...) te korigira cijenu prijevoza ako je potrebno.

Zbog nepovoljnih vremenskih uvjeta na terenu, izlet se može otkazati najkasnije 12 sati prije polaska na izlet. Organizator je dužan o otkazivanju izleta odmah obavijestiti sve sudionike izleta. Uplaćeni novac sudionicima izleta se vraća.

Sudionik izleta može otkazati sudjelovanje na izletu do 5 (pet) dana prije polaska na izlet s mogućnošću povrata uplaćenog novca. Ako se izlet otkazuje zadnja 4 (četiri) dana prije polaska na izlet, povrat uplaćenog novca nije moguć. Sudionik izleta može za sebe pronaći zamjenu i o tome obavijestiti vodiča/organizatora izleta.

Vodič prije polaska na izlet provjerava opremu sudionika izleta; ako netko nema opremu u skladu s zahtjevima iz najave izleta, vodič je dužan takvoj osobi zabraniti sudjelovanje na izletu. Uplaćeni novac se ne vraća.

Vodič prije polaska na izlet provjerava zdravstveno i psihofizičko stanje sudionika izleta; ako ustanovi da netko od prijavljenih sudionika neće moći izdržati napore predviđenog puta može takvoj osobi zabraniti sudjelovanje na izletu. Uplaćeni novac se ne vraća.

Zbog iznenada pogoršanih vremenskih uvjeta na terenu vodič ima pravo promijeniti smjer kretanja i krajnje odredište, odnosno može prekinuti odvijanje izleta.

Zbog problema sa zdravstvenim stanjem pojedinih sudionika izleta vodič donosi optimalne odluke: određuje sudionike izleta koji će se pobrinuti za ugroženog člana, odnosno, u krajnjoj nuždi, prekida izlet.

Sudionik izleta mora biti član Hrvatskog planinarskog saveza s plaćenom članarinom za tekuću godinu. Člansku iskaznicu mora imati sa sobom za vrijeme izleta.

(napisano prema odredbama Pravilnika o organiziranju i vođenju izleta HPD LIPA SESVETE)



NIZgore! UP

Nekamo iz Zagreba, gore u
planine! sekcija za lutanje s
planinama pri HPD LIPA
SESVETE

Šatorina – Velinac

22.-23. 04. 2017. (subota – nedjelja)



KT HPO Šatorina, 1622 m

Šatorina je, zajedno s jednako visokim Zečjakom, najviši vrh srednjeg Velebita. Ima prepoznatljiv izgled koji privlači pogled iz daljine. Sastoji se od dvije travnate glavice, među kojima je maleni dolac. Prema putopisu Dragutina Hirca, vrh je dobio ime po drvenom šatoru koji su ovdje podignuli geodeti radi mjerenja, ali je ipak vjerojatnije da je ime nastalo zbog oblika brda, nalik šatoru. Put do vrha građen je slično kao i Premužičeva staza, a dio koji se u obliku spirale ovija oko vrha Šatorine lijepo je vidljiv iz smjera nešto nižeg Matijević brijega (1611 m). Šatorina dominira nad dolinom Štirovače, poznatoj po prekrasnim crnogoričnim šumama.

PLAN IZLETA: Polazak iz Sesveta, parkiralište kod T-coma, u subotu 22. 04. 2017. u 6:00 sati. Autocestom se vozimo do izlaza za Gospić gdje ćemo popiti kavu i krenuti prema Baškim Oštarijama i dalje prema Skorpcu. U Skorpcu ostavljamo višak stvari i krećemo prema Kuginoj kući (1:30 sati). Nakon kraćeg odmora krećemo dalje prema Šatorini (2:30 sati). Povratak ovisi koliko ćemo imati vremena, preko Ograđenice ili Matijević brijega na Premužičevu stazu i natrag u Skorpovac (4 sata), sveukupno oko 8 sati hoda. U Skorpcu možemo nešto zajedno skuhati za večeru.

U nedjelju buđenje u 8 sati, zatim slijedi doručak i spremanje svih stvari u kombi/auto te u 9 sati kretanje prema stazi za Velinac na Skorpovačkom prijevoju. Do Velinca nam treba oko 1 sat, te toliko i nazad do kombija. U povratku ćemo stati na Baškim Oštarijama, zavisno od vremena još se možemo prošetati po okolici.

Povratak u Sesvete planiran je u nedjelju oko 20 sati.

Hrana i piće: Iz ruksaka.

Obavezna oprema: Proljetna odjeća - višeslojna, zaštita od kiše i sunca, gojzerice, čeona lampa, vreća za spavanje.

Preporučena dodatna oprema: Hodački štapovi, kabanica, rezervna odjeća.

Trošak po osobi: Očekivani trošak po osobi iznosi 200 kn (kombi/auti) plus dobrovoljan prilog za održavanje skloništa.

KONDICIJSKA ZAHTJEVNOST: K3 – TEŠKO; 8–10 sati hoda/dan

TEHNIČKA ZAHTJEVNOST: T1 – NE ZAHTJEVNO; hodanje bez upotrebe ruku i pomagala.

Obavezno je uz sebe imati planinarsku iskaznicu s plaćenom članarinom za 2017. godinu!!

Prijave prima organizator i vodič Željko Loucki (091/5443339) do četvrtka 20.4.2017.

OBAVIJESTI I UPUTE SUDIONICIMA IZLETA

Sudionik izleta je svojom prijavom za sudjelovanjem na izletu potvrdio:

- 1) da je upoznat sa svim detaljima izleta, da je zdrav i da nema kronične bolesti koje nije prijavio vodiču izleta, te da je psihofizički spreman za napore na izletu,
- 2) da će slušati sve u dobroj namjeri izrečene upute vodiča na terenu, te da svojim djelovanjem neće ugrožavati druge sudionike izleta.

Zbog premalog broja prijavljenih sudionika izleta s plaćenom akontacijom prijevoza, izlet se može otkazati odmah po zaključenju liste sudionika izleta. Uplaćeni novac sudionicima izleta se vraća.

Ostavlja se mogućnost vodiču izleta da s prijavljenim sudionicima izleta dogovori drugo prijevozno sredstvo (manji autobus, kombi, osobni automobili ...) te korigira cijenu prijevoza ako je potrebno.

Zbog nepovoljnih vremenskih uvjeta na terenu, izlet se može otkazati najkasnije 12 sati prije polaska na izlet. Organizator je dužan otkazivanju izleta odmah obavijestiti sve sudionike izleta. Uplaćeni novac sudionicima izleta se vraća. Ostavlja se mogućnost vodiču izleta da s prijavljenim sudionicima izleta dogovori drugo prijevozno sredstvo (manji autobus, kombi, osobni automobili ...) te korigira cijenu prijevoza ako je potrebno.

Sudionik izleta može otkazati sudjelovanje na izletu do tri dana prije polaska na izlet s mogućnošću povrata uplaćenog novca. Ako se izlet otkazuje zadnja dva dana prije polaska na izlet, povrat uplaćenog novca nije moguć. Sudionik izleta može za sebe pronaći zamjenu.

Vodič prije polaska na izlet provjerava opremu sudionika izleta; ako netko nema opremu u skladu s zahtjevima iz najave izleta, vodič je dužan takvoj osobi zabraniti sudjelovanje na izletu. Uplaćeni novac se ne vraća.

Vodič prije polaska na izlet provjerava zdravstveno i psihofizičko stanje sudionika izleta; ako ustanovi da netko od prijavljenih sudionika neće moći izdržati napore predviđenog puta može takvoj osobi zabraniti sudjelovanje na izletu. Uplaćeni novac se ne vraća.

Zbog iznenada pogoršanih vremenskih uvjeta na terenu vodič ima pravo promijeniti smjer kretanja i krajnje odredište, odnosno može prekinuti odvijanje izleta.

Zbog problema sa zdravstvenim stanjem pojedinih sudionika izleta vodič donosi optimalne odluke: određuje sudionike izleta koji će se pobrinuti za ugroženog člana, odnosno, u krajnjoj nuždi, prekida izlet.

Sudionik izleta mora biti član Hrvatskog planinarskog saveza s plaćenom članarinom za tekuću godinu. Člansku iskaznicu mora imati sa sobom za vrijeme izleta.



(izvod iz odredbi Pravilnika o organiziranju i vođenju izleta HPD LIPA SESVETE)



NIZgore!

nekamo iz zagreba, gore! u planine!
sekcija za lutanje s planinama pri
HPD LIPA SESVETE

Lička Plješivica

Selo Mihaljevac (656 mnv) - Mala Plješivica (1576 mnv) - Gola Plješivica (1648 mnv)

Subota, 13. svibnja 2017.



Vrh Gola Plješivica

Lička Plješivica je izduženi planinski masiv – greben čiji se manji dio nalazi na granici sa Bosnom i Hercegovinom kod Bihaća. Pruža se u smjeru sjeverozapad-jugoistok u dužini 100 km od Plitvičkih jezera do izvora Zrmanje i dijeli Liku od Pounja. Istočne strmine Plješivice padaju u duboki kanjon gornje Une, a na zapadnoj strani su Koreničko, Lapačko, Kamensko i Krbavsko polje. Na sjeveroistočnoj bosanskoj padini se spuštaju kamene potočne doline Melinovac, Skočaj i Zavalje, te na ličkom jugozapadu kod Udbine, Kozja draga.

Većina njezine površine pokrivena je gustom šumom. Počinje uz Nacionalni park Plitvička jezera i završava na prijevoju Kuk u dužini od oko 40 km. U širem smislu u Plješivicu se ubrajaju i planine sa sjeverne i južne njezine strane, tako da u tom slučaju, s dužinom od oko 100 km predstavlja jedan od većih planinskih masiva u Hrvatskoj, drugi masiv, poslije Velebita. Lička Plješivica ima malo neobičan raspored najviših vrhova, oni su na njezinu početku i pri kraju.

PLAN IZLETA

Polazak iz Seseveta, s parkirališta kod T-coma, u subotu 13. svibnja 2017., u 7:00 sati. Vozimo se iz Seseveta preko Karlovca i Slunja (gdje ćemo popiti jutarnju kavu) prema Korenici (oko 2 sata vožnje).

Naše planinarenje počinje u selu Mihaljevac, nedaleko Korenice, odakle idemo na vrhove Mala i Gola Plješivica, te istim putem natrag do automobila.

Duljina rute je 15-tak km, a predviđeno vrijeme hodanja oko 5 sati. Povratak u Sesvete u večernjim satima.

Prijevoz: osobnim automobilima

Hrana: iz ruksaka

Oprema: klasična proljetna planinarska oprema, višeslojna; zaštita od eventualnih oborina i vjetra. **Gojzerice su obavezne!** Ne zaboravite **čeonu svjetiljku i prvu pomoć!**

Obavezno je uz sebe imati planinarsku iskaznicu s plaćenom članarinom za 2017.!

Prijave za izlet primaju vodiči do utorka, 9. svibnja.

Prilikom prijave navedite jeste li spremni voziti svojim autom. Ukupni trošak prijevoza dijeli se na sve sudionike (ne uključujući vozače osobnih automobila).

Očekivani trošak po osobi je 130 kn.

Vodiči: Ante Miličević, 098/787523, antemil@gmail.com

Darko Motik, 099/2112522, darko.motik@gmail.com

OBAVIJESTI I UPUTE SUDIONICIMA IZLETA

Sudionik izleta je svojom prijavom za sudjelovanjem na izletu potvrdio:

- 1) da je upoznat sa svim detaljima izleta, da je zdrav i da nema kronične bolesti koje nije prijavio vodiču izleta, te da je psihofizički spreman za napore na izletu,
- 2) da će slušati sve u dobroj namjeri izrečene upute vodiča na terenu, te da svojim djelovanjem neće ugrožavati druge sudionike izleta.

Zbog premalog broja prijavljenih sudionika izleta s plaćenom akontacijom prijevoza, izlet se može otkazati odmah po zaključenju liste sudionika izleta. Uplaćeni novac sudionicima izleta se vraća.

Ostavlja se mogućnost vodiču izleta da s prijavljenim sudionicima izleta dogovori drugo prijevozno sredstvo (manji autobus, kombi, osobni automobili ...) te korigira cijenu prijevoza ako je potrebno.

Zbog nepovoljnih vremenskih uvjeta na terenu, izlet se može otkazati najkasnije 12 sati prije polaska na izlet. Organizator je dužan o otkazivanju izleta odmah obavijestiti sve sudionike izleta. Uplaćeni novac sudionicima izleta se vraća. Ostavlja se mogućnost vodiču izleta da s prijavljenim sudionicima izleta dogovori drugo prijevozno sredstvo (manji autobus, kombi, osobni automobili ...) te korigira cijenu prijevoza ako je potrebno.

Sudionik izleta može otkazati sudjelovanje na izletu do tri dana prije polaska na izlet s mogućnošću povrata uplaćenog novca. Ako se izlet otkazuje zadnja dva dana prije polaska na izlet, povrat uplaćenog novca nije moguć. Sudionik izleta može za sebe pronaći zamjenu.

Vodič prije polaska na izlet provjerava opremu sudionika izleta; ako netko nema opremu u skladu s zahtjevima iz najave izleta, vodič je dužan takvoj osobi zabraniti sudjelovanje na izletu. Uplaćeni novac se ne vraća.

Vodič prije polaska na izlet provjerava zdravstveno i psihofizičko stanje sudionika izleta; ako ustanovi da netko od prijavljenih sudionika neće moći izdržati napore predviđenog puta može takvoj osobi zabraniti sudjelovanje na izletu. Uplaćeni novac se ne vraća.

Zbog iznenada pogoršanih vremenskih uvjeta na terenu vodič ima pravo promijeniti smjer kretanja i krajnje odredište, odnosno može prekinuti odvijanje izleta.

Zbog problema sa zdravstvenim stanjem pojedinih sudionika izleta vodič donosi optimalne odluke: određuje sudionike izleta koji će se pobrinuti za ugroženog člana, odnosno, u krajnjoj nuždi, prekida izlet.

Sudionik izleta mora biti član Hrvatskog planinarskog saveza s plaćenom članarinom za tekuću godinu. Člansku iskaznicu mora imati sa sobom za vrijeme izleta.

(izvod iz odredbi Pravilnika o organiziranju i vođenju izleta HPD LIPA SESVETE)

