



HPD
LIPA SESVETE od 1952.

HRVATSKO PLANINARSKO DRUŠTVO "LIPA" SESVETE



SEKCIJA DRUŠTVENIH IZLETA „HAJ LIP“

Trg Dragutina Domjanića 6/II
10360 Sesevete

www.hpdlipa.hr
info@hpdlipa.hr

Sesevete, 25.09.2017.

Poziva vas na

PLANINARSKU KESTENIJADU (Hrastovička gora)

subota, 14. listopada 2017.

HPD „Zrin“ Petrinja i TZ Grada Petrinja već tradicionalno organiziraju planinarsku kestenijadu na Hrastovičkoj gori kod planinarskog doma „Matija Filjak“. Naše društvo se rado odaziva njihovom pozivu za sudjelovanje na Kestenijadi. Na putovanje do Petrinje vodimo vas unajmljenim autobusom na relaciji: Sesevete – Velika Gorica - Petrinja - Hrastovica. Polazak iz Seseveta, s parkirališta ispred spomenika Hrvatskim braniteljima je u **7.30** sati.

Hrastovička gora (KT HPO - 415 m) je gora koja je sjeverozapadni izdanak Zrinske gore od koje je odvojen dolinom rijeke Petrinjčice, obuhvaća najveći dio područja grada Petrinje. Proteže se od sjeverozapada odnosno ušća Gline u Kupu kod Vratečkog do potoka Sunje na jugoistoku. Njezin najviši vrh je Cepeliš (415 m) iznad sela Hrastovice. Na vrhu gore nalazi se planinarski dom koji je obnovljen 2007. godine. Gora imponira raznolikošću prirodnih bogatstava. Stanište je brojne divljači, dok bukova i kestenova šuma prekriva gotovo cijelo područje i spušta se sve do rubova rječica i naselja. Strme i šumovite padine Hrastovičke gore bogate su brojnim malim izvorima.

PROGRAM DOMAĆINA:

Petrinja, Strossmayerovo šetalište

9.00 – pozdravna riječ domaćina, obavijest i dogovor oko rasporeda hodnje na Hrastovičku g.

9.30 - polazak planinarskom stazom prema Hrastovičkoj gori uz pratnju članova HPD "Zrin" Petrinja (2,5 sata laganog hoda) i odlazak autobusima do sela Hrastovice odakle će vodiči do pl. doma biti članovi HPD "Sveti Duh" Hrastovica

11.00 – početak zabavnog programa uz glazbu, igre i pečenje kestena

16.00 – organizirani povratak pješice prema Hrastovici

Povratak u Sesevete prema dogovoru.

PLANINARSKA OPREMA: Planinarske cipele, zaštita od kiše, toplija odjeća, štapovi za hodanje, te ostala oprema za jednodnevni izlet, ovisno o vremenskim uvjetima. Vrećica za sakupljanje kestena.

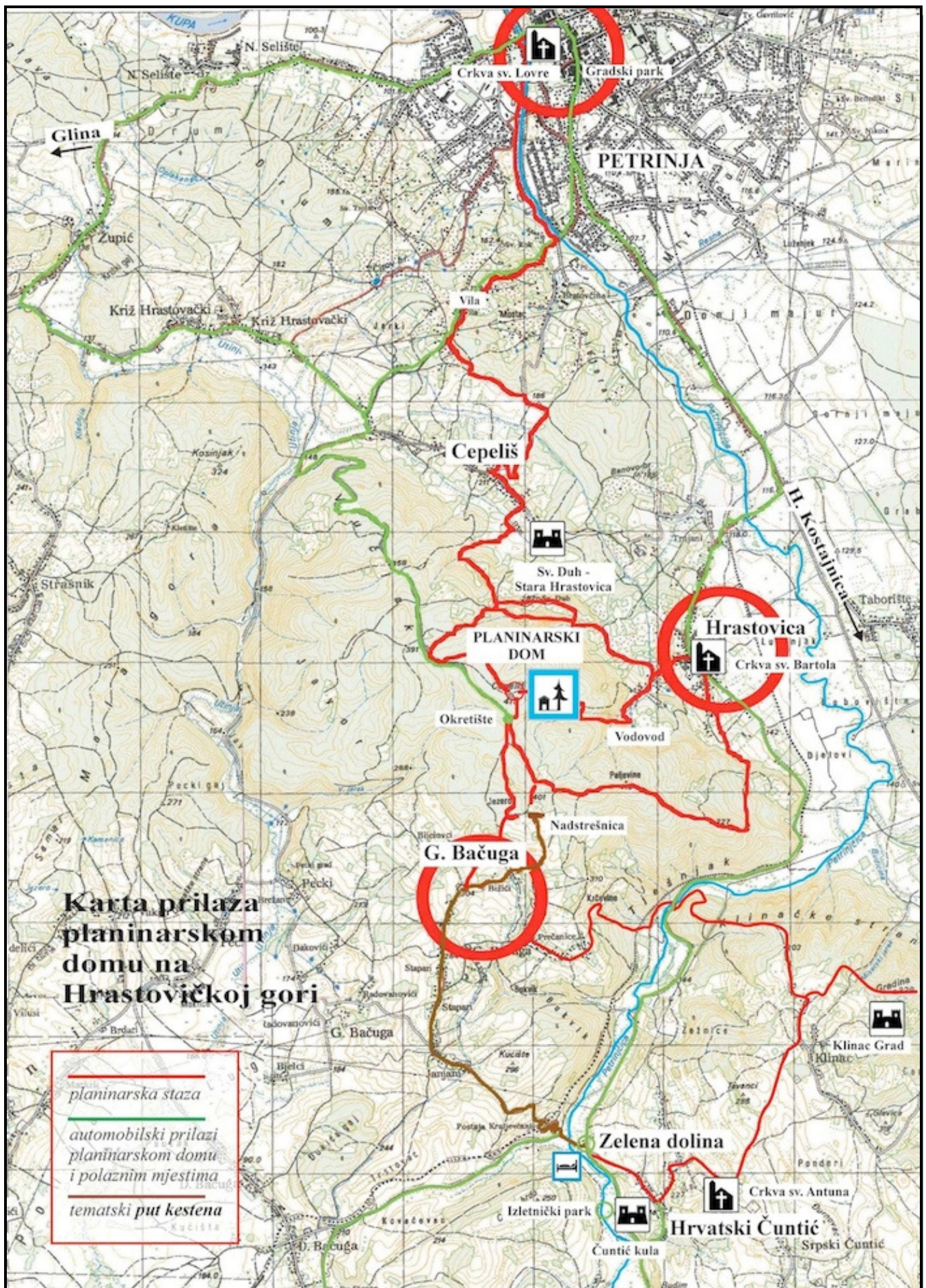
Preporuča se ponijeti topliju odjeću - sjedi se na otvorenom, u domu nema dovoljno mjesta za sve.

UČEŠĆE SUDIONIKA U TROŠKU PRIJEVOZA: 60 kn (na bazi 34 uplaćenih mjesta)

PREHRANA: iz bogate ponude domaćina ili iz ruksaka

ORGANIZATOR IZLETA: Vladimir Beštak 091/533 53 91 vladimir.bestak@zagreb.hr

Prijave s uplatom prijevoza: u tajništvu Društva najkasnije do **5.10.2017.**, odnosno do popune mjesta.



**Karta prilaza
planinarskom
domu na
Hrasnovičkoj gori**

- planinarska staza
- automobilski prilazi planinarskom domu i polaznim mjestima
- tematski put kestena

OBAVIJESTI I UPUTE SUDIONICIMA IZLETA

Sudionik izleta je svojom prijavom za sudjelovanjem na izletu potvrdio:

- 1) da je upoznat sa svim detaljima izleta, da je zdrav i da nema kronične bolesti koje nije prijavio vodiču izleta, te da je psihofizički spreman za napore na izletu,
- 2) da će slušati sve u dobroj namjeri izrečene upute vodiča na terenu, te da svojim djelovanjem neće ugrožavati druge sudionike izleta.

Zbog premalog broja prijavljenih sudionika izleta s plaćenom akontacijom prijevoza, izlet se može otkazati odmah po zaključenju liste sudionika izleta. Uplaćeni novac sudionicima izleta se vraća. Ostavlja se mogućnost vodiču izleta da s prijavljenim sudionicima izleta dogovori drugo prijevozno sredstvo (manji autobus, kombi, osobni automobili ...) te korigira cijenu prijevoza ako je potrebno.

Zbog nepovoljnih vremenskih uvjeta na terenu, izlet se može otkazati najkasnije 12 sati prije polaska na izlet. Organizator je dužan o otkazivanju izleta odmah obavijestiti sve sudionike izleta. Uplaćeni novac sudionicima izleta se vraća.

Sudionik izleta može otkazati sudjelovanje na izletu do 5 (pet) dana prije polaska na izlet s mogućnošću povrata uplaćenog novca. Ako se izlet otkazuje zadnja 4 (četiri) dana prije polaska na izlet, povrat uplaćenog novca nije moguć. Sudionik izleta može za sebe pronaći zamjenu i o tome obavijestiti vodiča/organizatora izleta.

Vodič prije polaska na izlet provjerava opremu sudionika izleta; ako netko nema opremu u skladu s zahtjevima iz najave izleta, vodič je dužan takvoj osobi zabraniti sudjelovanje na izletu. Uplaćeni novac se ne vraća.

Vodič prije polaska na izlet provjerava zdravstveno i psihofizičko stanje sudionika izleta; ako ustanovi da netko od prijavljenih sudionika neće moći izdržati napore predviđenog puta može takvoj osobi zabraniti sudjelovanje na izletu. Uplaćeni novac se ne vraća.

Zbog iznenada pogoršanih vremenskih uvjeta na terenu vodič ima pravo promijeniti smjer kretanja i krajnje odredište, odnosno može prekinuti odvijanje izleta.

Zbog problema sa zdravstvenim stanjem pojedinih sudionika izleta vodič donosi optimalne odluke: određuje sudionike izleta koji će se pobrinuti za ugroženog člana, odnosno, u krajnjoj nuždi, prekida izlet.

Sudionik izleta mora biti član Hrvatskog planinarskog saveza s plaćenom članarinom za tekuću godinu. Člansku iskaznicu mora imati sa sobom za vrijeme izleta.

(napisano prema odredbama Pravilnika o organiziranju i vođenju izleta HPD LIPA SESVETE)