



HPD
LIPA SESVETE od 1952.

Trg Dragutina Domjanića 6/II
10360 Sesvete
www.hpdlipa.hr
info@hpdlipa.hr
Sesvete, 17.08.2016.

HRVATSKO PLANINARSKO DRUŠTVO "LIPA" SESVETE



SEKCIJA DRUŠTVENIH IZLETA „HAJ LIP“

Pozivaju se članovi društva na
planinarski izlet

NP SJEVERNI VELEBIT Zavižanski (Veliki) Pivčevac - Zavižan

nedjelja, 4. rujan 2016.

Okupljanje je do **6.25** na parkiralištu kod spomenika Hrvatskim braniteljima u Sesvetama. Polazak autobusa u **6.30** sati. Vožnja kroz grad u pravcu Lučkog, te dalje autocestom do izlaza Otočac. Nastavak vožnje županijskom cestom preko Švice do Krasna do Zavižana. Jedno usputno stajanje. Dolazak na parking ispod planinarskog doma na Zavižanu oko 10.00 sati.

Grupa A: Napuštamo autobus i krećemo na uspon na Zavižanski Pivčevac (KT HPO - 1676 m). Hodanje u trajanju 1 h 30'. Kratka pauza na vrhu. Spuštanje na drugu stranu markiranom stazom prema Vukušić Snježnici i natrag prema Zavižanu. Ukupno hodanje 3 sata.

Po povratku do planinarskog doma uspon na Vučjak (1645m) iznad samog doma. Pogled na sjeverni Velebit i otoke Krk, Rab, Prvić, Goli i Sv.Grgur, a daljini na Gorski kotar i dio Like. Silazak i šetnja do botaničkog vrta i obilazak samog vrta.

Grupa B: Individualno odlazak do doma, lagani uspon na Zavižansku kosu. Zavižanska kosa je stožasti travnati vrh nasuprot vrhu Vučjak i planinarskom domu Zavižan. Uspon do vrha je šetnica, a sam vrh pruža prekrasne vidike na more i vrhove sjevernog Velebita.

Zavižanski (Veliki) Pivčevac je šumoviti stožac između Jezera i Zavižanske kotline. Ime je dobio po tetrijebu koji se u bunjevačkom govoru naziva pivac. Sa samog vrha pruža se širok vidik na Veliki Zavižan, Mali Rajinac te na Rožanske i Hajdučke kukove. Dio uspona prelazi preko dijela prostrane travnate visoravni Jezera. Visoravan je valovita i duga oko 4 km, a ime je dobila po brojnim lokvama vode koje se na dnu ponikava održe sve do kasnog ljeta.

Povratak sa Zavižana u pravcu Krasna u **16.00** sati. U Krasnu zaustavljanje kod sirane, te obilazak Svetišta Majke Božje od Krasna gdje najveću umjetničku vrijednost u crkvi predstavlja drevni kasetirani strop s oslikanim scenama iz života Krista, Marije i svetaca te latinskim citatima iz 1740. godine.

ZAHTJEVNOST HODANJA: tehnički nije zahtjevno; kondicijski umjereno teško

OPREMA: čvrste, visoke planinarske cipele, zaštita od kiše, zaštita od sunca (kapa, sunčane naočale, štapovi za hodanje, baterijska svjetiljka, te ostala oprema za jednodnevni izlet ovisno o vremenskim uvjetima

DOKUMENTI: planinarska iskaznica (s plaćenom markicom za 2016.), zdravstvena i osobna iskaznica

PREHRANA: iz ruksaka. Ponijeti 2 lit. vode

TROŠAK IZLETA – PRIJEVOZ autobusom: **140 kn** (na bazi 30 uplaćenih mjesta)

ULAZNICA U NP: 25 kn uz planinarsku iskaznicu HPS-a s važećom markicom za ovu godinu (plaćanje osobno na ulazu u Park).

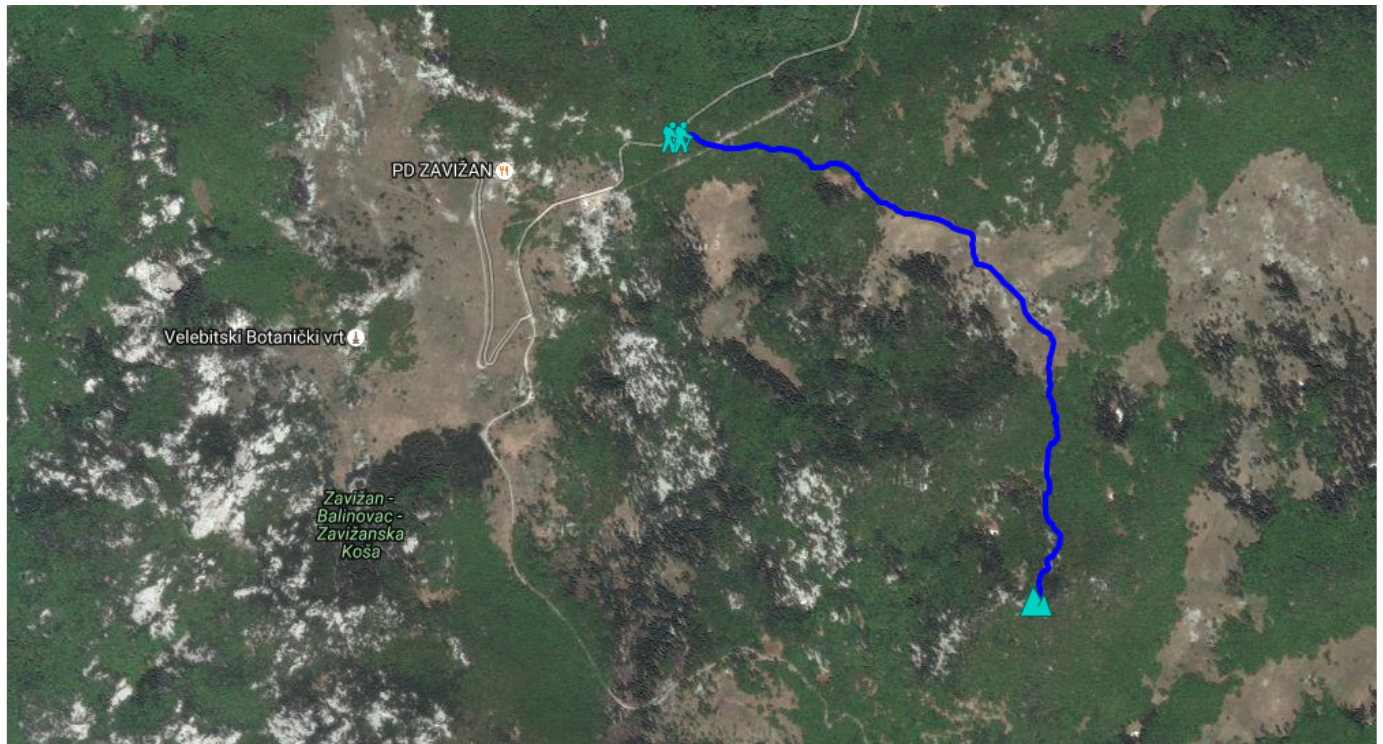
Troškove prijevoza treba uplatiti prigodom prijave kod vodiča - organizatora, najkasnije do **29.08.2016.**

ORGANIZATOR - PLANINSKI VODIČ:

Jasminka Fabijančić 091/5666 279; 099/5045 136 e-mail: fabijancic.j@gmail.com

SUVODIČ:

Vladimir Beštak 091/533 53 91 e-mail: vladimir.bestak@zagreb.hr



Vodiči zadržavaju pravo promjena programa za slučaj novonastalih i neplaniranih okolnosti na terenu.

OBAVIJEŠTI I UPUTE SUDIONICIMA IZLETA

Sudionik izleta je svojom prijavom za sudjelovanjem na izletu potvrdio:

- 1) da je upoznat sa svim detaljima izleta, da je zdrav i da nema kronične bolesti koje nije prijavio vodiču izleta, te da je psihofizički spreman za napore na izletu,
- 2) da će slušati sve u dobroj namjeri izrečene upute vodiča na terenu, te da svojim djelovanjem neće ugrožavati druge sudionike izleta.

Zbog premalog broja prijavljenih sudionika izleta s plaćenom akontacijom prijevoza, izlet se može otkazati odmah po zaključenju liste sudionika izleta. Uplaćeni novac sudionicima izleta se vraća. Ostavlja se mogućnost vodiču izleta da s prijavljenim sudionicima izleta dogovori drugo prijevozno sredstvo (manji autobus, kombi, osobni automobili ...) te korigira cijenu prijevoza ako je potrebno.

Zbog nepovoljnih vremenskih uvjeta na terenu, izlet se može otkazati najkasnije 12 sati prije polaska na izlet. Organizator je dužan o otkazivanju izleta odmah obavijestiti sve sudionike izleta. Uplaćeni novac sudionicima izleta se vraća.

Sudionik izleta može otkazati sudjelovanje na izletu do 5 (pet) dana prije polaska na izlet s mogućnošću povrata uplaćenog novca. Ako se izlet otkazuje zadnja 4 (četiri) dana prije polaska na izlet, povrat uplaćenog novca nije moguć. Sudionik izleta može za sebe pronaći zamjenu i o tome obavijestiti vodiča/organizatora izleta.

Vodič prije polaska na izlet provjerava opremu sudionika izleta; ako netko nema opremu u skladu s zahtjevima iz najave izleta, vodič je dužan takvoj osobi zabraniti sudjelovanje na izletu. Uplaćeni novac se ne vraća.

Vodič prije polaska na izlet provjerava zdravstveno i psihofizičko stanje sudionika izleta; ako ustanovi da netko od prijavljenih sudionika neće moći izdržati napore predviđenog puta može takvoj osobi zabraniti sudjelovanje na izletu. Uplaćeni novac se ne vraća.

Zbog iznenađa pogoršanih vremenskih uvjeta na terenu vodič ima pravo promijeniti smjer kretanja i krajnje odredište, odnosno može prekinuti odvijanje izleta.

Zbog problema sa zdravstvenim stanjem pojedinih sudionika izleta vodič donosi optimalne odluke: određuje sudionike izleta koji će se pobrinuti za ugroženog člana, odnosno, u krajnjoj nuždi, prekida izlet.

Sudionik izleta mora biti član Hrvatskog planinarskog saveza s plaćenom članarinom za tekuću godinu. Člansku iskaznicu mora imati sa sobom za vrijeme izleta.

(napisano prema odredbama Pravilnika o organiziranju i vođenju izleta HPD LIPA SESVETE)