



HPD
LIPA SESVETE od 1952.

Trg Dragutina Domjanića 6/II
10360 Sesvete

www.hpdlipa.hr
info@hpdlipa.hr

Sesvete, 27.10.2017.

HRVATSKO PLANINARSKO DRUŠTVO "LIPA" SESVETE

SEKCIJA DRUŠTVENIH IZLETA „HAJ LIP“



poziva članove društva na jednodnevni planinarski izlet

ĆIĆARIJA – VELIKI PLANIK

nedjelja 12. studeni 2017.

Okupljanje je do **6.20** na parkiralištu kod spomenika Hrvatskim braniteljima u Sesvetama. Polazak autobusa u **6.30** sati. Vožnja autocestom u pravcu Rijeke i tunela Učka. Nastavak vožnje lokalnom cestom do mjesta Brgudac. Vožnja traje cca 2,5 sata. Uz put je predviđena pauza za kavu.

Po dolasku u Brgudac formiranje dvije ekipe za hodanje.

Grupa A Brgudac – pl.kuća Korita – Veliki Planik – Županj vrh – pl.kuća Korita - Brgudac
Ukupno 6 sati hoda.

Grupa B Brgudac – pl.kuća Korita – Županj vrh – pl.kuća Korita – Brgudac
Ukupno 3 sata hoda.

Veliki Planik (1272 m), kto HPO najviši vrh Ćićarije. Vrh je s istočne strane travnat i kament, a s drugih je strana šumovit. Vidik s vrha orijentiran je na Učku, Hrvatsko primorje i Gorski kotar. Vidik je još ljepši i širi s obližnjega Malog Planika.

Korita (izvor) su smještene pod liticom Brajkove stijene. Sastoje se od deset masivnih drvenih korita u čijem je podnožju povećana lokva bogata biljnim i životinjskim svijetom. Služila su za napajnje stoke. Nekad su žene s Korita nosile pitku vodu do Brgudca. Uz izvor je uređeno odmorište s kojega se pruža prekrasan pogled na planinski masiv Učke, a jasno se vidi antena i kula na Vojaku. Postavljene su i poučne ploče koje govore o kulturnom i prirodnom značaju ovog mjesta, te biljnom i životinjskom svijetu.

Županj vrh (1138 m), KT HPO. Lako dostupan iz planinarske kuće Korita. Sjeverna strana vrha obrasla je šumom a vidik je otvoren preko travnate padine od istoka do jugozapada prema Velikom Planiku i Učki.

Predviđeno vrijeme povratka je oko 18.00 sati, a dolazak u Sesvete oko 20.30 sata

TEŽINA IZLETA: srednje zahtjevno hodanje.

PREHRANA: iz ruksaka i ponude ugostiteljskog objekta (informacije kod vodiča).

TROŠAK IZLETA - PRIJEVOZ: 140,00 kn (na bazi 30 uplaćenih mjesta). **Troškove prijevoza** treba uplatiti kod **prijave. Uplata = prijava!**

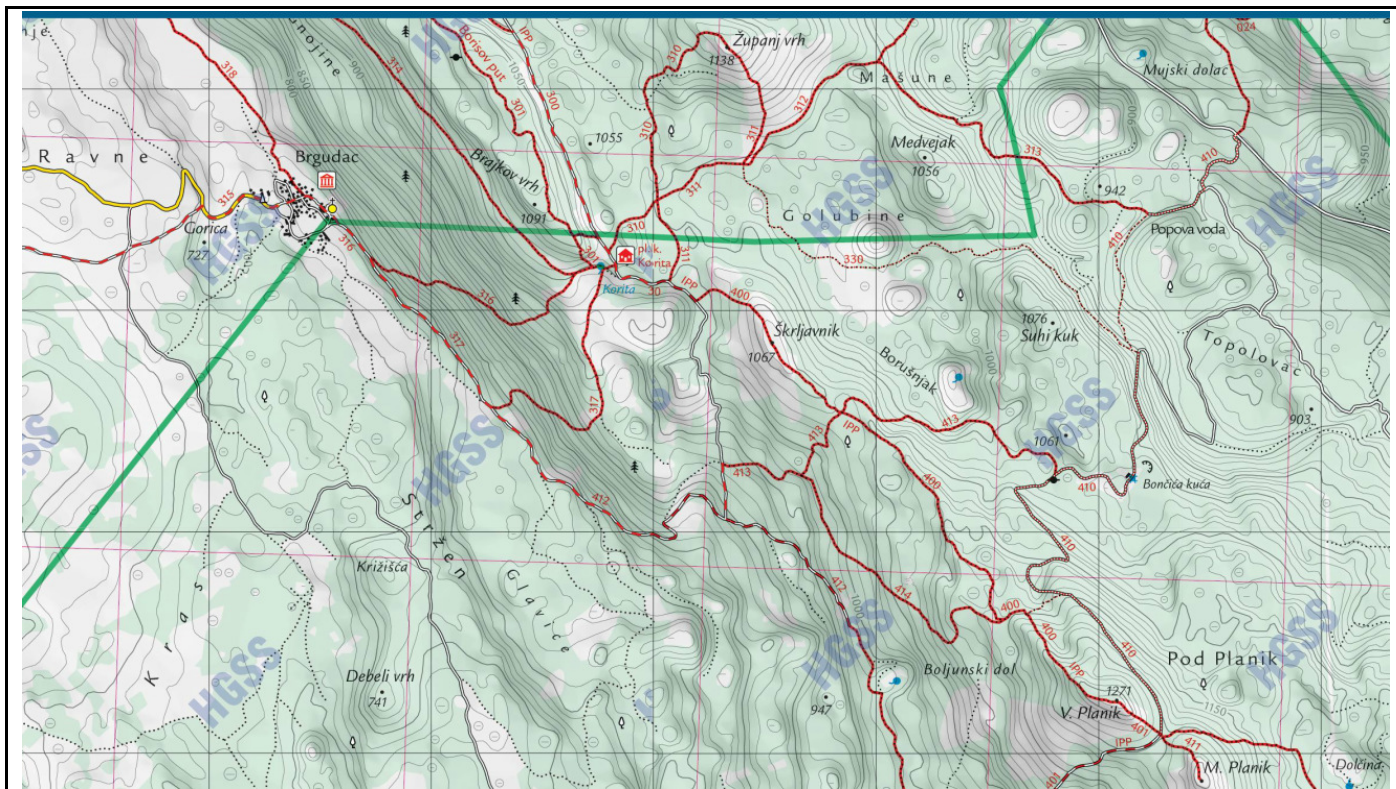
OPREMA: Planinarske cipele, zaštita od kiše (pelerina, kišobran...), zaštita od sunca (kapa, sunčane naočale), štapovi za hodanje, te ostala oprema za jednodnevni izlet.

Organizator/vodič: **Jasminka Fabijančić, planinski vodič, 099/5045136, fabijancic.j@gmail.com**
Suvodič: **Vladimir Beštak, planinski vodič**

Obavezna planinarska iskaznica s uplaćenom članarinom za tekuću 2017. godinu, zdravstvena i važeća osobna iskaznica.

Vodič zadržava pravo promjena programa za slučaj novonastalih i neplaniranih okolnosti na terenu.

Prijave s uplatom četvrtkom od 18.00 - 19.00 sati u tajništvu HPD „Lipa“ ili kod vodiča najkasnije do 07.11.2017.



Izvor karte: HGGS

OBAVIJEŠTI I UPUTE SUDIONICIMA IZLETA

Sudionik izleta je svojom prijavom za sudjelovanjem na izletu potvrdio:

- 1) da je upoznat sa svim detaljima izleta, da je zdrav i da nema kronične bolesti koje nije prijavio vodiču izleta, te da je psihofizički spreman za napore na izletu,
- 2) da će slušati sve u dobroj namjeri izrečene upute vodiča na terenu, te da svojim djelovanjem neće ugrožavati druge sudionike izleta.

Zbog premalog broja prijavljenih sudionika izleta s plaćenom akontacijom prijevoza, izlet se može otkazati odmah po zaključenju liste sudionika izleta. Uplaćeni novac sudionicima izleta se vraća. Ostavlja se mogućnost vodiču izleta da s prijavljenim sudionicima izleta dogovori drugo prijevozno sredstvo (manji autobus, kombi, osobni automobili ...) te korigira cijenu prijevoza ako je potrebno.

Zbog nepovoljnih vremenskih uvjeta na terenu, izlet se može otkazati najkasnije 12 sati prije polaska na izlet. Organizator je dužan o otkazivanju izleta odmah obavijestiti sve sudionike izleta. Uplaćeni novac sudionicima izleta se vraća.

Sudionik izleta može otkazati sudjelovanje na izletu do 5 (pet) dana prije polaska na izlet s mogućnošću povrata uplaćenog novca. Ako se izlet otkazuje zadnja 4 (četiri) dana prije polaska na izlet, povrat uplaćenog novca nije moguć. Sudionik izleta može za sebe pronaći zamjenu i o tome obavijestiti vodiča/organizatora izleta.

Vodič prije polaska na izlet provjerava opremu sudionika izleta; ako netko nema opremu u skladu s zahtjevima iz najave izleta, vodič je dužan takvoj osobi zabraniti sudjelovanje na izletu. Uplaćeni novac se ne vraća.

Vodič prije polaska na izlet provjerava zdravstveno i psihofizičko stanje sudionika izleta; ako ustanovi da netko od prijavljenih sudionika neće moći izdržati napore predviđenog puta može takvoj osobi zabraniti sudjelovanje na izletu. Uplaćeni novac se ne vraća.

Zbog iznenada pogoršanih vremenskih uvjeta na terenu vodič ima pravo promijeniti smjer kretanja i krajnje odredište, odnosno može prekinuti odvijanje izleta.

Zbog problema sa zdravstvenim stanjem pojedinih sudionika izleta vodič donosi optimalne odluke: određuje sudionike izleta koji će se pobrinuti za ugroženog člana, odnosno, u krajnjoj nuždi, prekida izlet.

Sudionik izleta mora biti član Hrvatskog planinarskog saveza s plaćenom članarinom za tekuću godinu. Člansku iskaznicu mora imati sa sobom za vrijeme izleta.