



HRVATSKO PLANINARSKO DRUŠTVO "LIPA" SESVETE

Trg Dragutina Domjanića 6/II
10360 Sesvete
www.hpdlipa.hr
Sesvete, 04.10.2023.



GORSKA SEKCIJA

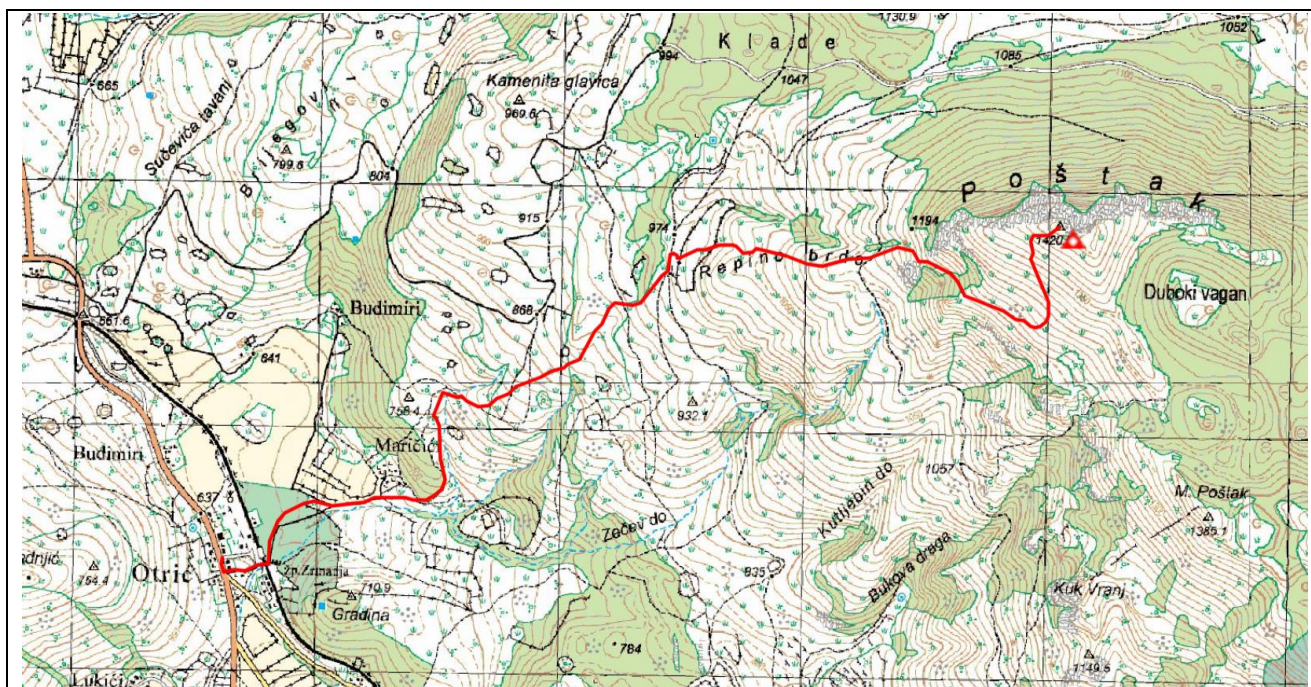


**Sekcija društvenih
izleta „HAJ LIP“**

pozivaju članove društva na zajednički planinarski izlet

LIKA ● POŠTAK (1.425m)

subota, 28. listopada 2023.



Program izleta:

Okupljanje planinara do **6.00** sati na parkiralištu kod spomenika Hrvatskim braniteljima u Sesvetama. Vožnja u pravcu: Plitvice, Korenica, Udbina, Otrčić. Slijedi pješački uspon na vrh Poštak u trajanju od 2,5 sata laganog hoda. Put vodi kroz šumu hrasta medunca do livade na kojoj se nalazi kamena galerija na 1.200 m, gdje se između ostalih nalazi zanimljiva prirodna skulptura koja podsjeća na glavu vanzemaljca. Cijelim putem planinari su okruženi ljepotom, netaknutom prirodom i vidicima. Nakon odmora na vrhu slijedi silazak do vozila u trajanju od oko 2 sata i obilazak obližnjeg izvora Zrmanje. Povratak u Sesvete je u večernjim satima.

Poštak (1425 m) je vrh koji se nalazi između Udbine i Knina. Njegovo je tjeme kamenito-travnata glavica. Za lijepa vremena sa vrha se vide okolne planine: Plješivica, Dinara, Velebit i bosanske planine.

UKUPNO VRIJEME HODANJA: oko 5 sati. Tehnički nije zahtjevno; kondicijski umjereno teško.

PLANINARSKA OPREMA: Planinarske cipele, zaštita od kiše, sunca, toplija odjeća za preobučiti, štapovi za hodanje, te ostala oprema potrebna za jednodnevni izlet ovisno o vremenskim uvjetima.

DOKUMENTI: osobna i zdravstvena iskaznica, te planinarska iskaznica sa važećom markicom za 2023. godinu.

PREHRANA: iz ruksaka, ponijeti barem 2 litre vode.

Planirani udio/prilog u troškovima prijevoza: 35 eura – 40 sudionika
40 eura – 35 sudionika

ORGANIZATOR/VODIČ: Josip Radan, **091 950 7868**

SUVODIČ: Jasminka Fabijančić

Prijave s uplatom prijevoza kod vodiča, što prije, a najkasnije do ponedjeljka, **23.10.2023.**

OBAVIJESTI I UPUTE SUDIONICIMA IZLETA

Sudionik izleta je svojom prijavom za sudjelovanjem na izletu potvrdio:

- 1) da je upoznat sa svim detaljima izleta, da je zdrav i da nema kronične bolesti koje nije prijavio vodiču izleta, te da je psihofizički spreman za napore na izletu,
- 2) da će slušati sve u dobroj namjeri izrečene upute vodiča na terenu, te da svojim djelovanjem neće ugrožavati druge sudionike izleta.

Zbog premalog broja prijavljenih sudionika izleta s plaćenom akontacijom troškova izleta, izlet se može otkazati odmah po zaključenju liste sudionika izleta. Uplaćeni novac sudionicima izleta se vraća. Ostavlja se mogućnost vodiču izleta da s prijavljenim sudionicima izleta dogovori drugo prijevozno sredstvo (manji autobus, kombi, osobni automobili ...) te korigira troškove izleta ako je potrebno.

Zbog nepovoljnih vremenskih uvjeta na terenu, izlet se može otkazati najkasnije 12 sati prije polaska na izlet. Organizator je dužan o otkazivanju izleta odmah obavijestiti sve sudionike izleta. Uplaćeni novac sudionicima izleta se vraća.

Sudionik izleta može otkazati sudjelovanje na izletu do 5 (pet) dana prije polaska na izlet s mogućnošću povrata uplaćenog novca. Ako se izlet otkazuje zadnja 4 (četiri) dana prije polaska na izlet, povrat uplaćenog novca nije moguć. Ukoliko se radi o višednevnim izletima otkazivanje sudjelovanja je moguće najkasnije 14 dana prije održavanja izleta uz povrat uplaćenog novca. Ukoliko se izlet otkazuje do 7 dana prije održavanja izleta moguć je povrat 50% uplaćenog iznosa. Nakon toga povrat novca moguć je samo u slučaju kada sudionik izleta pronađe zamjenu. Sudionik izleta može za sebe pronaći zamjenu, no o tome mora obvezno obavijestiti vodiča / organizatora izleta.

Vodič prije polaska na izlet provjerava opremu sudionika izleta; ako netko nema opremu u skladu s zahtjevima iz najave izleta, vodič je dužan takvoj osobi zabraniti sudjelovanje na izletu. Prethodno uplaćeni troškovi se ne vraćaju.

Vodič prije polaska na izlet provjerava zdravstveno i psihofizičko stanje sudionika izleta; ako ustanovi da netko od prijavljenih sudionika neće moći izdržati napore predviđenog puta može takvoj osobi zabraniti sudjelovanje na izletu. Prethodno uplaćeni troškovi se ne vraćaju.

Zbog iznenada pogoršanih vremenskih uvjeta na terenu vodič ima pravo promijeniti smjer kretanja i krajnje odredište, odnosno može prekinuti odvijanje izleta.

Zbog problema sa zdravstvenim stanjem pojedinih sudionika izleta vodič donosi optimalne odluke: određuje sudionike izleta koji će se pobrinuti za ugroženog člana, odnosno, u krajnjoj nuždi, prekida izlet.

Sudionik izleta mora biti član Hrvatskog planinarskog saveza s plaćenom članarinom za tekuću godinu. Člansku iskaznicu mora imati sa sobom za vrijeme izleta.

(*napisano prema odredbama Pravilnika o organiziranju i vođenju izleta HPD LIPA SESVETE*)