



HRVATSKO PLANINARSKO DRUŠTVO "LIPA" SESVETE



Trg Dragutina Domjanića 6/II
10360 Sesvete
www.hpdlipa.hr
Sesvete, 19.11.2018.

SEKCIJA DRUŠTVENIH IZLETA „HAJ LIP“

pozivamo vas na planinarski izlet

SAMOBORSKO GORJE

(Rude – Veliki Dol – Šoićeva kuća - Cerina)

nedjelja, 2. prosinca 2018.

Polazak autobusa iz Sesveta s parkirališta ispred spomenika Hrvatskim braniteljima je u **7.30** sati. Vozimo se kroz grad do Samobora i Ruda. U Rudama obilazimo Rudnik svete Barbare (<http://www.rudnik.hr/>) uz stručno vodstvo.

***Rude** su staro naselje između Oštrca i Plešivice na cesti Samobor - Plešivica - Jastrebarsko, 7 km od Samobora. Današnji naziv potječe iz razdoblja kada se ovdje kopala bakrena ruda, a u 16 st. naselje se zvalo Rovi (tj. rovovi). Dolina u kojoj se nalazi dobila je naziv Rudarska draga, a potok koji njome teče Rudarska Gradna. Već 1530. tu je kopao bakar Leonard Gruber, koji je poznat iz Šenoinog romana "Zlatarevo zlato". Prvi Rudari bili su njemačkog porijekla, o čemu govori i veliki broj njemačkih prezimena današnjih stanovnika Ruda. U središtu naselja je škola, župna crkva Sv.Barbare, dvije gostionice i rukometno igralište RK"Rudar".*

Potom slijedi naša pješačka tura. Hodamo stazom prema Velikom Dolu, Šoićevoj kući i do planinarskog doma u Cerini s usputnim obilaskom Cerinskog vira.

***Slap Cerinski vir**, najslikovitiji slap Samoborskog gorja, nalazi se u uskoj dolini Javoračkog potoka. Cerinski vir je slap visok 10 m, te je osobito lijep u proljeće i jesen kada je potok bogat vodom. Ljeti zna presušiti. Tvore ga slapovi potoka Javorec, čije kaskade tvore mala jezera. Nalazi se u uskoj dolini strmih strana, kojom protječe Javorački potok, a ističe se kao najznačajniji slap Samoborskog gorja.*

***Planinarski dom "Šoićeva kuća"** smješten je u Lipovečkoj dragi, podno starog grada Lipovca. Sagradilo ga je HPD "Japetić" iz Samobora 1931. godine i to je najstariji pl. dom u Samoborskom gorju. Dom je udaljen od Samobora 10 km i do njega je moguće doći osobnim automobilom ili autobusom (Samoborček) koji vozi na relaciji Samobor - Smerovišće - Lipovec. Od doma kreću planinarski putevi prema Japetiću, Velikom Lovniku, Oštrcu, Velikom Dolu i starom gradu Lipovcu.*

Nakon ručka i odmora u planinarskom domu „Cerinski vir“, kojim upravlja HPD-a „Sveti Patrik“, odlazak u popodnevni satima do Smerovišća na autobus. Povratak u Sesvete s usputnim zaustavljanjem u Samoboru na kremšnitama.

UKUPNO VRIJEME HODANJA: 3 - 4 sata. Tehnički nije zahtjevno; kondicijski umjereno teško

PLANINARSKA OPREMA: Planinarske cipele, zaštita od kiše, gamašne, zamjenska odjeća, štapovi za hodanje, te ostala oprema za jednodnevni izlet, ovisno o vremenskim uvjetima.

DOKUMENTI: osobna i zdravstvena iskaznica, te planinarska iskaznica s markicom za 2018.

PREHRANA: iz ruksaka ili u ugostiteljskim objektima

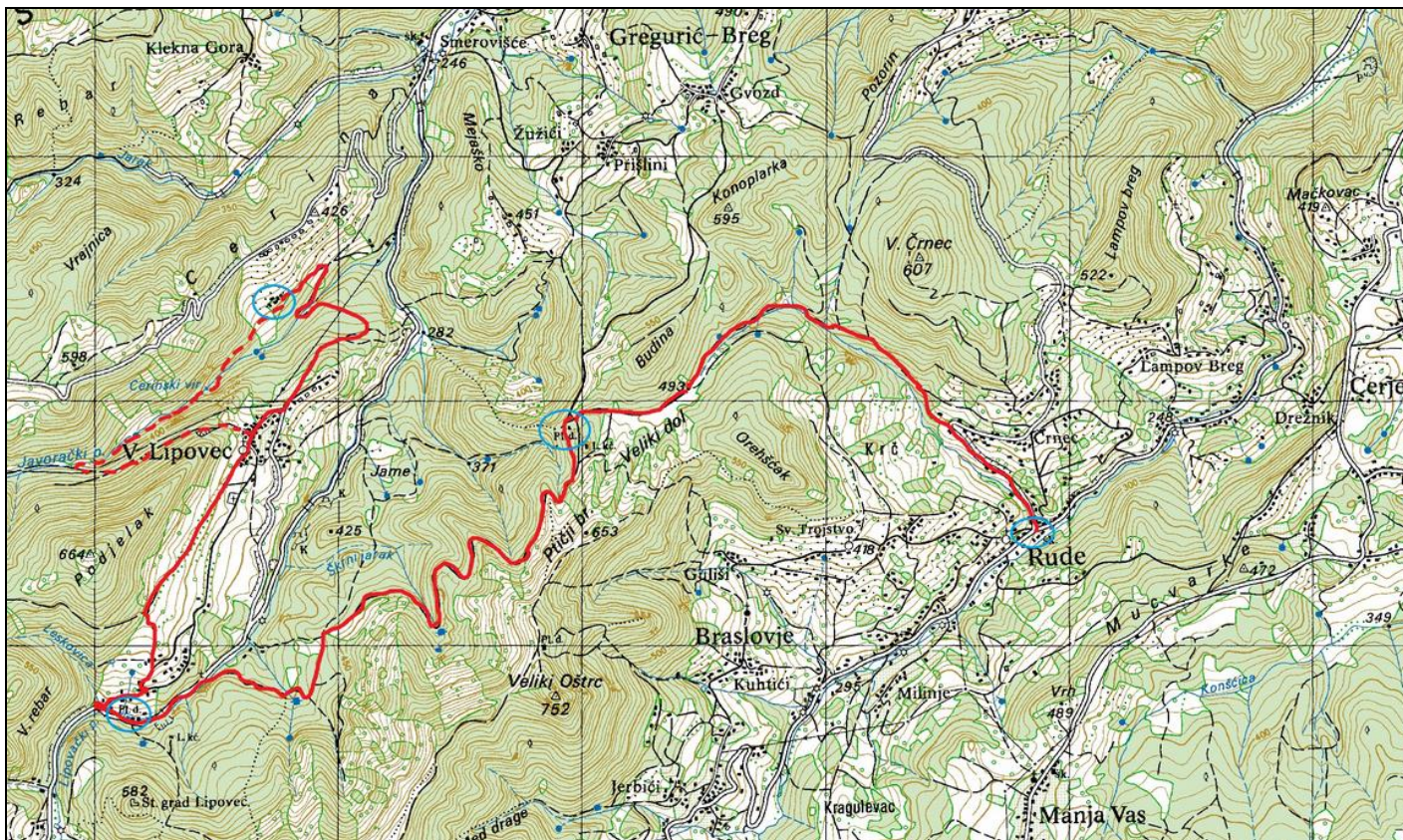
UČEŠĆE U TROŠKU PRIJEVOZA: 60 kn - akontacija (ovisno o broju sudionika)

OSTALI TROŠKOVI: obilazak rudnika Sv. Barbare – informativno: 25 kn, plaća se davatelju usluge

ORGANIZATOR/VODIČ: Jasminka Fabijančić 099/5045 136 e-mail: fabijancic.j@gmail.com

SUVODIČ: Vladimir Beštak 091/533 53 91

Prijave s uplatom prijevoza što prije, u tajništvu Društva ili kod vodiča, najkasnije do **27.11.2018.**, odnosno do popune mjesta.



OBAVIJEŠTI I UPUTE SUDIONICIMA IZLETA

Sudionik izleta je svojom prijavom za sudjelovanjem na izletu potvrdio:

- 1) da je upoznat sa svim detaljima izleta, da je zdrav i da nema kronične bolesti koje nije prijavio vodiču izleta, te da je psihofizički spreman za napore na izletu,
- 2) da će slušati sve u dobroj namjeri izrečene upute vodiča na terenu, te da svojim djelovanjem neće ugrožavati druge sudionike izleta.

Zbog premalog broja prijavljenih sudionika izleta s plaćenom akontacijom prijevoza, izlet se može otkazati odmah po zaključenju liste sudionika izleta. Uplaćeni novac sudionicima izleta se vraća. Ostavlja se mogućnost vodiču izleta da s prijavljenim sudionicima izleta dogovori drugo prijevozno sredstvo (manji autobus, kombi, osobni automobili ...) te korigira cijenu prijevoza ako je potrebno.

Zbog nepovoljnih vremenskih uvjeta na terenu, izlet se može otkazati najkasnije 12 sati prije polaska na izlet. Organizator je dužan o otkazivanju izleta odmah obavijestiti sve sudionike izleta. Uplaćeni novac sudionicima izleta se vraća.

Sudionik izleta može otkazati sudjelovanje na izletu do 5 (pet) dana prije polaska na izlet s mogućnošću povrata uplaćenog novca. Ako se izlet otkazuje zadnja 4 (četiri) dana prije polaska na izlet, povrat uplaćenog novca nije moguć. Sudionik izleta može za sebe pronaći zamjenu i o tome obavijestiti vodiča/organizatora izleta.

Vodič prije polaska na izlet provjerava opremu sudionika izleta; ako netko nema opremu u skladu s zahtjevima iz najave izleta, vodič je dužan takvoj osobi zabraniti sudjelovanje na izletu. Uplaćeni novac se ne vraća.

Vodič prije polaska na izlet provjerava zdravstveno i psihofizičko stanje sudionika izleta; ako ustanovi da netko od prijavljenih sudionika neće moći izdržati napore predviđenog puta može takvoj osobi zabraniti sudjelovanje na izletu. Uplaćeni novac se ne vraća.

Zbog iznenada pogoršanih vremenskih uvjeta na terenu vodič ima pravo promijeniti smjer kretanja i krajnje odredište, odnosno može prekinuti odvijanje izleta.

Zbog problema sa zdravstvenim stanjem pojedinih sudionika izleta vodič donosi optimalne odluke: određuje sudionike izleta koji će se pobrinuti za ugroženog člana, odnosno, u krajnjoj nuždi, prekida izlet.

Sudionik izleta mora biti član Hrvatskog planinarskog saveza s plaćenom članarinom za tekuću godinu. Člansku iskaznicu mora imati sa sobom za vrijeme izleta.

(napisano prema odredbama Pravilnika o organiziranju i vođenju izleta HPD LIPA SESVETE)