



Sesvete, 08.02.2016.

HRVATSKO PLANINARSKO DRUŠTVO "LIPA" SESVETE

SEKCIJA DRUŠTVENIH IZLETA „HAJ LIP“



poziva članove društva na planinarski izlet

PAPUK ○ PETROV VRH

nedjelja, 6. ožujka 2016.

Okupljanje je do **6.15** sati na parkiralištu ispred spomenika Hrvatskim braniteljima na raskrižju Zagrebačke i Bistričke ulice u Sesvetama. Slijedi vožnja autocestom do izlaza čvor Kutina, a dalje preko Garešnice do Daruvara u koji se dolazi oko 8.15 sati.

Pod šumovitim obroncima Papuka smjestio se DARUVAR (157 m), poznat po kupališnom lječilištu s termalnom vodom i mineralnim ljekovitim blatom. U antičko doba zvao se Aquae Balissae, u srednjem vijeku Toplica, Podborje i Četvrtkovac, a današnje mu je ime po ždralu (mađarski dar) u grbu grofa Jankovića koji je u Daruvaru sagradio dvorac i uredio park.

Grupa A-Hodači:

Planinarsko hodanje započinje u 8.45 sati. Uspon do planinarskog doma traje oko 2,5 sata. Tehnički nezahtjevno; kondicijski umjereno teško. Odmor u planinarskom domu je sat vremena. Ručak iz ruksaka ili u domu. Domaćini nude gulaš po povoljnoj cijeni ako se prijavi najmanje 10 osoba. Plaća svatko osobno. Povratak je u 13.00 sati. Za spust je potrebno oko 2.00 sata. Nakon povratka do Daruvarskih toplica slijedi razgledavanje grada uz vodstvo domaćina.

Zapadni dio Papuka izrazito je odvojena cjelina u obliku hrpta, na kojem se visinom ističu Petrov vrh (614 m), Pogani vrh (639 m), Vrani kamen (817 m), Dujanova kosa (832 m) i Crni vrh (836 m). To je golemo šumsko prostranstvo od gotovo 1000 km², u kojem se skrivaju mnoge oaze sačuvane prirode kakvih je sve manje u ostalim slavonskim planinama. Cilj izleta je najzapadniji izdanak hrpta - Petrov vrh iznad Daruvara (KT HPO) do kojeg je potrebno pješaćiti oko 2,5 sata. Na šumskom proplanku ispod samog vrha, na 547 m nalazi se lijepi jednokatni planinarski dom s potkrovljem kojim upravlja PD "Petrov vrh" iz Daruvara.

Grupa B-Kupači:

Ostaju u Daruvarskim toplicama na kupanju, mogu šetati po Rimskoj šumi koja se nalazi preko puta toplica. U sklopu toplica nalazi se i aqua park koji je zanimljiv mlađoj populaciji. Kupači plaćaju poludnevne karte osobno u toplicama. U slučaju da se prijavi 20 osoba pruža se mogućnost da se u kompletu za 60.00 kn po osobi dobiju dvije poludnevne karte i kompletni ručak (juha, meso +prilog).

Povratak u Sesvete je u 18.00 sati.

POTREBNA OPREMA: Planinarske cipele, zaštita od kiše ili snijega, zamjenska odjeća, štapovi za hodanje, kupaći kostim, te ostala oprema za jednodnevni izlet, ovisno o vremenskim uvjetima.

DOKUMENTI: osobna i zdravstvena iskaznica, te planinarska iskaznica s markicom za 2016.

PREHRANA: u vlastitoj režiji, iz ruksaka ili u planinarskom domu

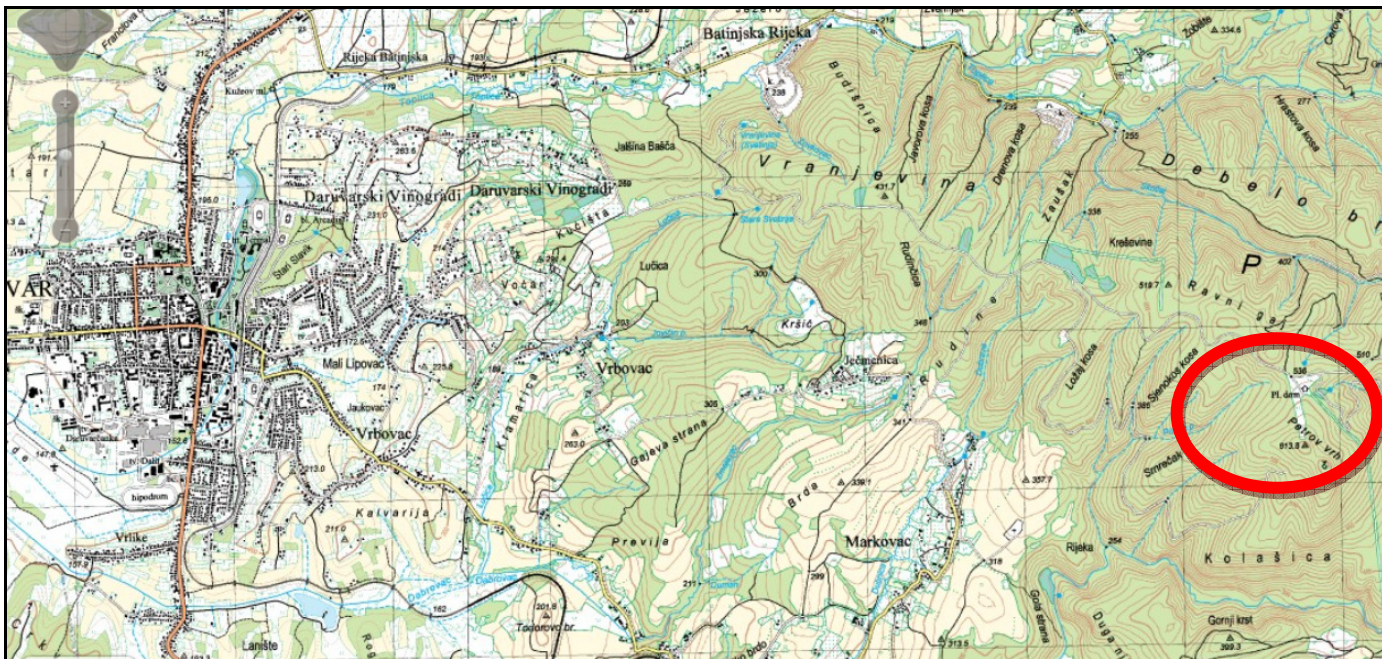
PRIJEVOZ: autobus - cijena prijevoza: **80,00** kuna (na bazi 30 putnika)

PRIJAVE S UPLATOM: u tajništvu društva do **25. veljače**, odnosno do popune mjesta.

VODIČ: Željka Igrec, 098/1777 144

e-mail: zeljkaig73@gmail.com

SUVODIČ: Mladen Čubrilo



Izvadak iz topografske karte

OBAVIJESTI I UPUTE SUDIONICIMA IZLETA

Sudionik izleta je svojom prijavom za sudjelovanjem na izletu potvrdio:

- 1) da je upoznat sa svim detaljima izleta, da je zdrav i da nema kronične bolesti koje nije prijavio vodiču izleta, te da je psihofizički spreman za napore na izletu,
- 2) da će slušati sve u dobroj namjeri izrečene upute vodiča na terenu, te da svojim djelovanjem neće ugrožavati druge sudionike izleta.

Zbog premalog broja prijavljenih sudionika izleta s plaćenom akontacijom prijevoza, izlet se može otkazati odmah po zaključenju liste sudionika izleta. Uplaćeni novac sudionicima izleta se vraća. Ostavlja se mogućnost vodiču izleta da s prijavljenim sudionicima izleta dogovori drugo prijevozno sredstvo (manji autobus, kombi, osobni automobili ...) te korigira cijenu prijevoza ako je potrebno.

Zbog nepovoljnih vremenskih uvjeta na terenu, izlet se može otkazati najkasnije 12 sati prije polaska na izlet. Organizator je dužan o otkazivanju izleta odmah obavijestiti sve sudionike izleta. Uplaćeni novac sudionicima izleta se vraća.

Sudionik izleta može otkazati sudjelovanje na izletu do 5 (pet) dana prije polaska na izlet s mogućnošću povrata uplaćenog novca. Ako se izlet otkazuje zadnja 4 (četiri) dana prije polaska na izlet, povrat uplaćenog novca nije moguć. Sudionik izleta može za sebe pronaći zamjenu i o tome obavijestiti vodiča/organizatora izleta.

Vodič prije polaska na izlet provjerava opremu sudionika izleta; ako netko nema opremu u skladu s zahtjevima iz najave izleta, vodič je dužan takvoj osobi zabraniti sudjelovanje na izletu. Uplaćeni novac se ne vraća.

Vodič prije polaska na izlet provjerava zdravstveno i psihofizičko stanje sudionika izleta; ako ustanovi da netko od prijavljenih sudionika neće moći izdržati napore predviđenog puta može takvoj osobi zabraniti sudjelovanje na izletu. Uplaćeni novac se ne vraća.

Zbog iznenada pogoršanih vremenskih uvjeta na terenu vodič ima pravo promijeniti smjer kretanja i krajnje odredište, odnosno može prekinuti odvijanje izleta.

Zbog problema sa zdravstvenim stanjem pojedinih sudionika izleta vodič donosi optimalne odluke: određuje sudionike izleta koji će se pobrinuti za ugroženog člana, odnosno, u krajnjoj nuždi, prekida izlet.

Sudionik izleta mora biti član Hrvatskog planinarskog saveza s plaćenom članarinom za tekuću godinu. Člansku iskaznicu mora imati sa sobom za vrijeme izleta.

(napisano prema odredbama Pravilnika o organiziranju i vođenju izleta HPD LIPA SESVETE)