



HPD
LIPA SESVETE od 1952.

HRVATSKO PLANINARSKO DRUŠTVO "LIPA" SESVETE

SEKCIJA „HAJ LIP“

Trg Dragutina Domjanića 6/II
10360 Sesvete
www.hpdlipa.hr
info@hpdlipa.hr
Sesvete, 06.03.2014.

poziva članove društva na izlet i druženje s planinarima PD „Lipa“ Lipik

LIPIK - sklonište „TOČKICA“ - OMANOVAC

nedjelja, 30. ožujka 2014.

Okupljanje je do **6.50** sati na parkiralištu ispred spomenika Hrvatskim braniteljima na raskrižju Zagrebačke i Bistričke ulice u Sesvetama. Polazak autobusa je u **7.00** sati. Vožnja autocestom do izlaza Novska, a zatim lokalnom cestom do Lipika (154 m/nm) u koji dolazimo do **8.45** sati. Susret s domaćinima, PD „Lipa“ Lipik. Odlazak do Državne Ergele Lipik, te obilazak s domaćinima u trajanju oko 1 sat. Potom slijedi šetnja kroz park od bazena do centra Lipika na kavu.

***Ergelu** u Lipiku osnovao je 1843. godine grof Izidor pl. Janković izgrađivši štale za konje. Od tog trena počinje priča koja povezuje konje i Lipik. Status državne ergele dobiva 1938. godine kada se Kraljevska državna ergela Stančić seli u Lipik. Početkom Domovinskoga rata i agresije na Hrvatsku ergela je sustavno uništavana, staja je spaljena, a dio konja je poubijan. Ostatak konja je u studenom 1991. godine otuđen te preko Bosne i Hercegovine prevezen u Republiku Srbiju. Nakon mnogobrojnih pregovora 13. listopada 2007. godine, konji koji su preživjeli ovo stradanje napokon se vraćaju u matične staje u Lipiku. DRŽAVNA ERGELA LIPIK danas predstavlja živi spomenik Domovinskog rata, povijesti i tradicije uzgoja konja, a ujedno je i dom šezdeset predivnih lipicanaca. Ergela svojom turističkom ponudom objedinjava kulturno-povijesni, ruralni i tradicijski doživljaj zapadne Slavonije, a pri tome ujedno pruža svim posjetiteljima cjelokupni užitak druženja s konjima, vožnje fijakerom kroz prekrasan grad Lipik te rekreativno jahanje predivnom i očuvanom prirodom ovoga kraja.*

Odlazak autobusom do naselja Skenderovci (5 km) gdje je početak hodanja do izvora Točak i planinarskog skloništa „Točkica“ PD „Lipa“ Lipik (282 m/nm) u trajanju oko 40 minuta. Na izvoru odmor i gablec do 12.30 sati. Polazak prema planinarskom domu Omanovac preko Begovače i Krive breze u trajanju oko 2 sata laganog hoda. Odmor i individualni ručak u planinarskom domu.

***Planinarski dom "Omanovac"** (655 m/nm) u vlasništvu je PD "Psunj" iz Pakraca koje ga je izgradilo 1977. na temeljima ranijeg doma iz 1963, koji je izgorio 1974. g. Nalazi se na najvišoj točki istoimene šumovite i strme gorske kose iznad sela Šeovice, na čistini okruženoj crnogoričnom šumom. Dobro je vidljiv iz Pakraca. Dom je reprezentativna velika dvokatna zgrada, s terasom i širokim balkonom. Za sada raspolaže sa 59 ležaja - 4 dvokrevetne sobe, 8 četverokrevetne sobe i 3 sobe sa skupnim ležajevima u svakoj po 5 ležaja, opremljenom kuhinjom, sanitarnim čvorom, dvije sale koje zajedno mogu primiti 100-tinjak osoba, uređenim okolišem sa postavljenim stolovima i klupama, uređenim travnjacima, velikim i malim nogometnim igralištem, prostorima za pečenje roštilja, velikim križanjem psunjskih planinarskih staza na koje usmjerava centralni putokaz na livadi pored planinarskog doma.*

Odlazak od planinarskog doma autobusom prema Pakracu, Lipiku i Sesvetama u popodnevnim satima.



© Hrvatski planinarski savez

ZAHTEJVNOST HODANJA: tehnički nezahtjevno; kondicijski umjereno teško

POTREBNA OPREMA: čvrste planinarske gojzerice, gamašne i hodački štapovi, zamjenska odjeća i ostala oprema potrebna za jednodnevni izlet, ovisno o vremenskim uvjetima

DOKUMENTI: osobna i zdravstvena iskaznica, te planinarska iskaznica s markicom za 2014.

PREHRANA: iz ruksaka i u domu na Omanovcu (kod prijave potrebno se izjasniti tko će jesti u domu)

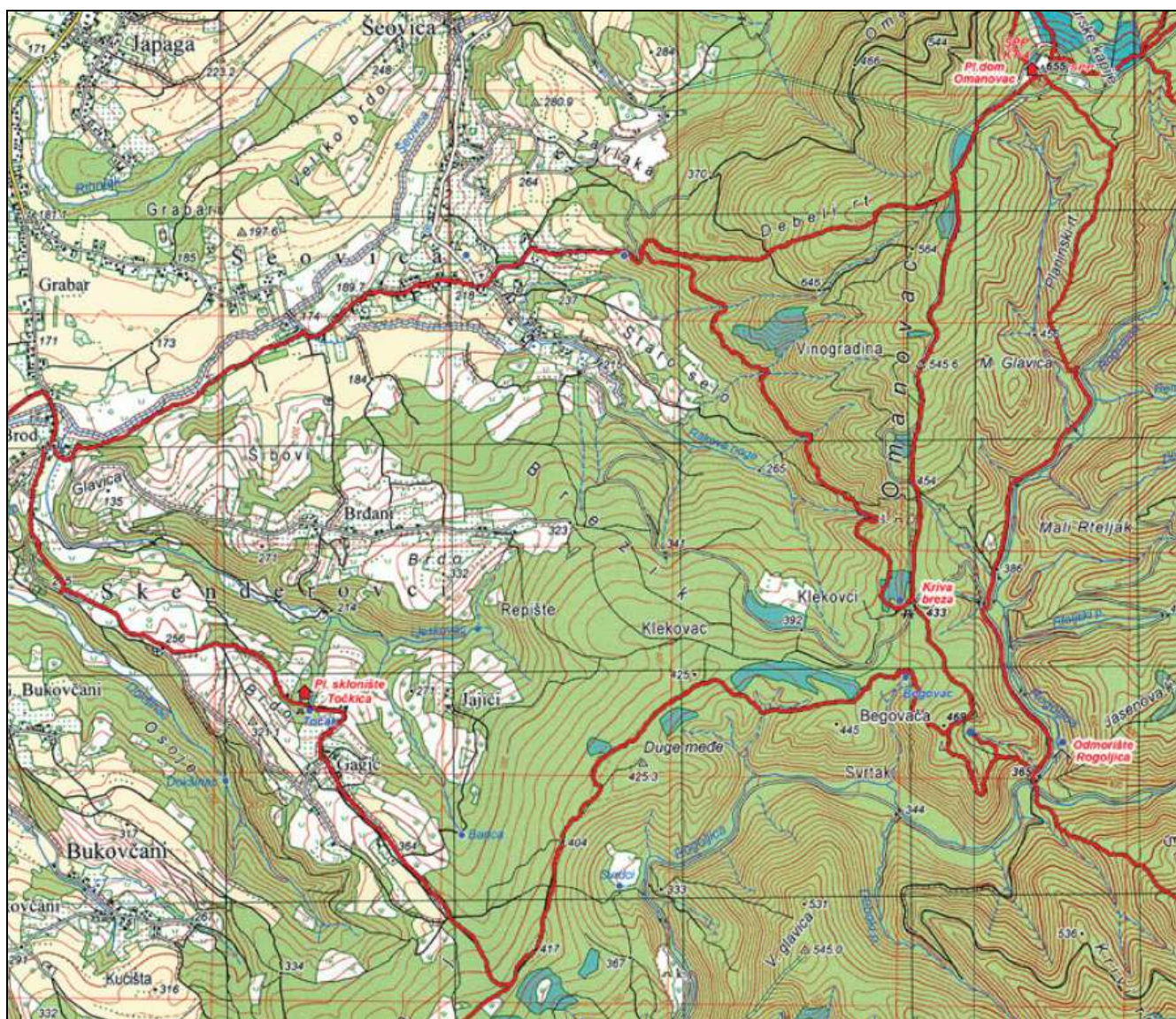
PRIJEVOZ: autobus - cijena prijevoza: **70** kuna (na bazi 40 putnika)

DODATNI TROŠKOVI: ulaznica za Ergelu **10** kn po osobi – plaćanje na licu mjesta, grah ili paprikaš u planinarskom domu – plaćanje na licu mjesta

PRIJAVE S UPLATAMA PRIJEVOZA: u tajništvu društva do **20.03.** odnosno do popune mjesta

VODIČ: Vladimir Beštak, 091/ 533 53 91 e-mail: vladimir.bestak@zagreb.hr

SUVODIČ: Jasminka Fabijančić, 099/5045 136; 091/5666 279



NAPOMENA: Odazivom na izlet svaki pojedinac potvrđuje da je upoznat s uvjetima izleta te da ispunjava zdravstvene, fizičke i tehničke uvjete za sigurno sudjelovanje na izletu, da ima plaćenu članarinu, te da pristupa izletu na vlastitu odgovornost. U slučaju loših vremenskih uvjeta, vodič ima pravo promijeniti rutu ili otkazati izlet.