

## Radna akcija na Lipi u subotu, 22. travnja



*Odmor zadovoljnih trudbenika na kraju akcije*

*foto: Višnja Franković*

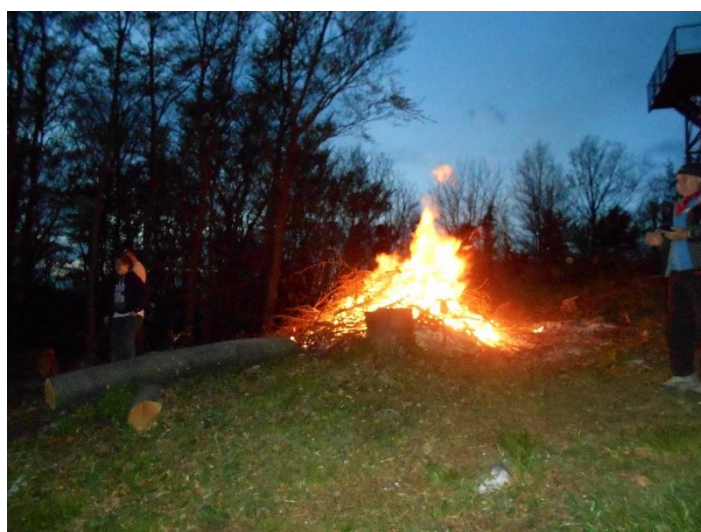
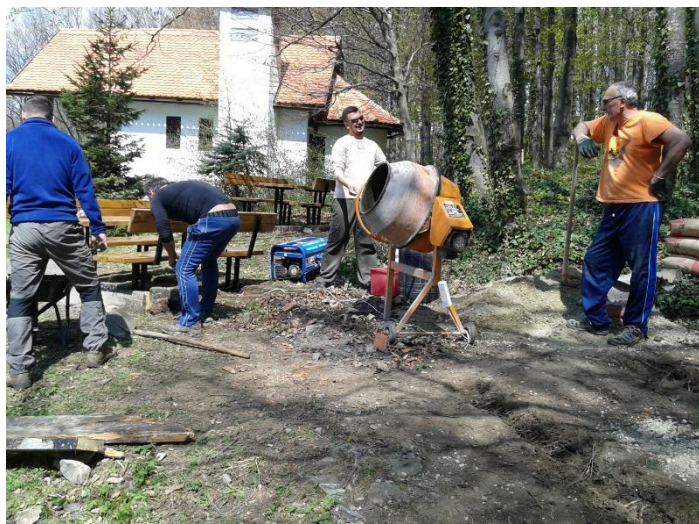
Na radnoj akciji je bilo 16 osoba, od čega tri nisu članovi društva ali se nadamo da će uskoro postati.

Osim postavljanja stolova i klupa napravili smo još nekoliko korisnih stvari. Ženski dio ekipe je posadio cvijeće oko doma, detaljno smo počistili našu alatnicu i izbacili stvari koje nam neće trebati tako da smo dobili mnogo praznog mjesta.

U sumrak je počelo paljenje granja, sitnog otpada i smeća iza doma i sad imamo lijepi prostor za odmor i uživanje i kod doma i kod kapele. S obzirom da su radovi oko postavljanja klupa i stolova završili, oslobodili smo kapelu i ona će biti vikendom otključana, kao i prije početka radova.

Zahvaljujemo se svima koji su bili na radnoj akciji jer smo uspjeli puno toga napraviti.  
D.Motik





*radovi kod kapele i krijes tijekom večeri iza doma*

*foto Darko Motik*



*prvi posjetilac kod novih klupa kraj kapele*

*foto: Višnja Franković*





*Dokaz da se i radilo .....*



*Večernja idila*

*foto: Jasenka Mrković Imbrija*





KNJIŽNICA SESVETE  
<http://www.kgz.hr>  
tel. 01/2002 064

## PLANINARSKI UTORAK U SESVETAMA



HPD LIPA SESVETE  
<http://www.hpdlipa.hr>  
[info@hpdlipa.hr](mailto:info@hpdlipa.hr)

Pozivamo Vas na predstavljanje  
prve knjige o gorskom i  
planinskom bilju objavljene u  
Hrvatskoj

HRVOJE ZRNČIĆ I VIDA ZRNČIĆ

# BILJE HRVATSKIH GORA I PLANINA



Knjižnica "Sesevete",  
Trg D. Domjanića 6, Sesevete



UTORAK,  
25. TRAVNJA  
u 18.30 sati

## Na Špičunku i Golubinjaku – izvješće



U subotu su planinari PD „Špičunak“ iz Lokvi u Gorskom Kotaru obilježili svoju 10. godišnjicu postojanja. Za tu svoju obljetnicu počastili su sedamdesetak planinara iz osam planinarskih društava interesantnom kružnom stazom iz središta Lokvi prema Lokvarskom jezeru, usponom na atraktivni 1022 m visoki vrh Špičunak, te potom hodanjem hrptom iznad tunela autoceste i željezničke pruge u pravcu veličanstvene Park šum Golubinjak čija nas je ljepota očarala i otjerala umor iz nas nakon petipolsatnog hodanja.

Ovom događanju pridružilo se naše Društvo s 32 sudionika većinom iz „Lipe“, te nekoliko kolega iz planinarskih društava „Izvor“, „Napredak“ i „Medveščak“.

Na izletištu Golubinjak domaćin je organizirao završno druženje planinara uz pjesmu i ples gdje je i ovaj puta do izražaja došlo naše zajedničko Lipaško srce. Uz slasni planinarski grah kojim nas je častio domaćin, naši Ljubica, Ankica, Jasminka i Zlatko pridodali su kolače, vino te tortu kojom smo proslavili njihovih 240 rođendanskih godina. Za njihov rođendan darivali smo ih prigodnim majicama, dok smo domaćinu darovali knjigu ANNAPURNA i uokvirenu fotografiju Perinih runolista, te im zaželjeli još puno, puno planinarskih godina. Tom prigodom smo pozvali okupljene na lipanjsku proslavu našeg DANA LIPE.

Pripremio: vodič Vladek

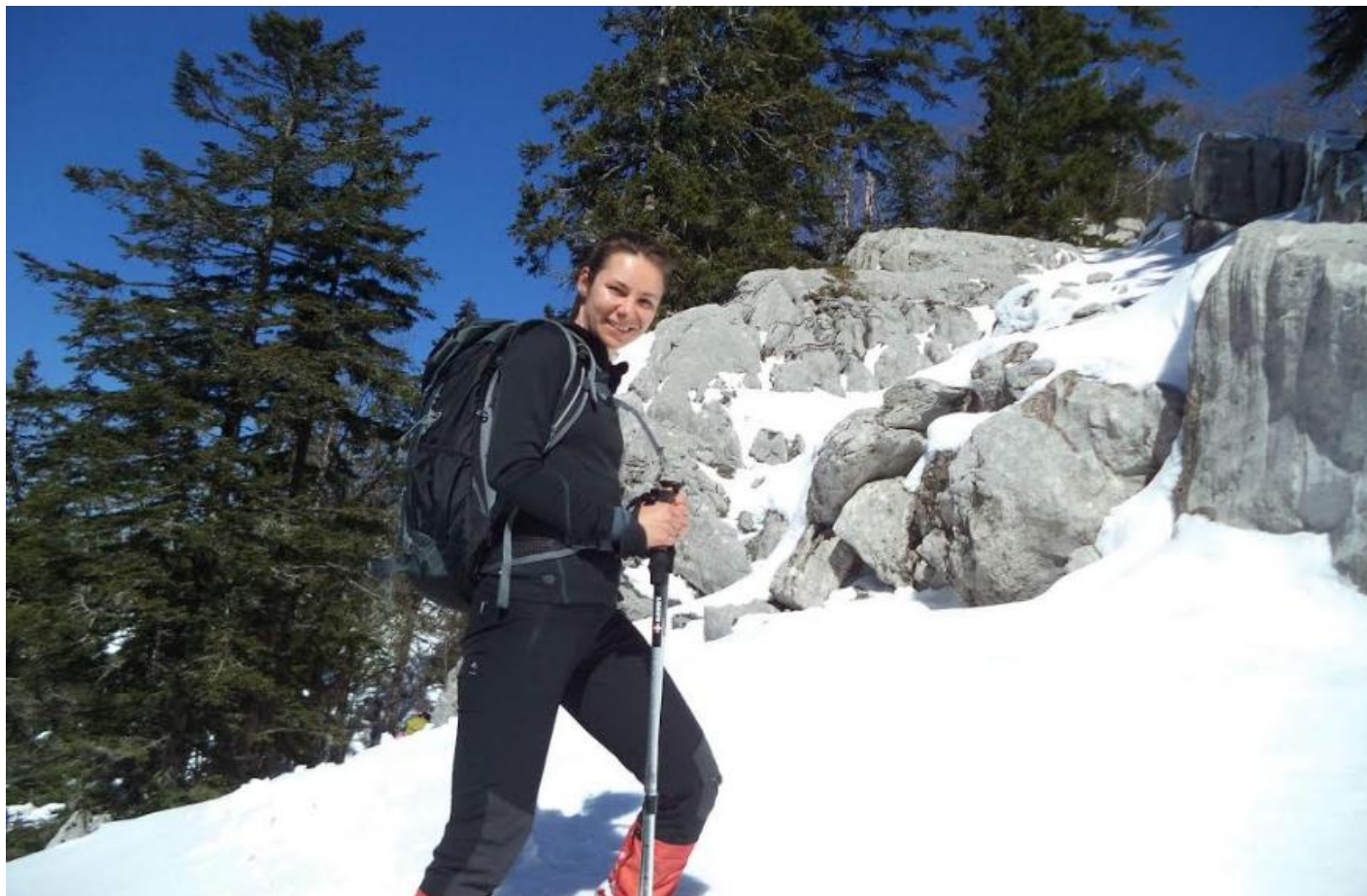




**DUPLERICA**

## **Martina Jelovečki**

S izleta sekcije NIZgore! up! na Šatorinu 23. travnja 2017.



*foto: Dubravko Palić*





*Velebit na kraju travnja pod novonapadnim snijegom*

*foto Dubravko Palić*





**NIZgore!**

**nekamo iz zagreba, gore! u planine!**  
**sekcija za lutanje s planinama pri**  
**HPD LIPA SESVETE**

## Lička Plješivica

Selo Mihaljevac (656 mnv) - Mala Plješivica (1576 mnv) - Gola Plješivica (1648 mnv)

Subota, 13. svibnja 2017.



Vrh Gola Plješivica

**Lička Plješivica** je izduženi planinski masiv – greben čiji se manji dio nalazi na granici sa Bosnom i Hercegovinom kod Bihaća. Pruža se u smjeru sjeverozapad-jugoistok u dužini 100 km od Plitvičkih jezera do izvora Zrmanje i dijeli Liku od Pounja. Istočne strmine Plješivice padaju u duboki kanjon gornje Une, a na zapadnoj strani su Koreničko, Lapačko, Kamensko i Krbavsko polje. Na sjeveroistočnoj bosanskoj padini se spuštaju kamene potočne doline Melinovac, Skočaj i Zavalje, te na ličkom jugozapadu kod Udbine, Kozja draga.

Većina njezine površine pokrivena je gustom šumom. Počinje uz Nacionalni park Plitvička jezera i završava na prijevoju Kuk u dužini od oko 40 km. U širem smislu u Plješivicu se ubrajaju i planine sa sjeverne i južne njezine strane, tako da u tom slučaju, s dužinom od oko 100 km predstavlja jedan od većih planinskih masiva u Hrvatskoj, drugi masiv, poslije Velebita. Lička Plješivica ima malo neobičan raspored najviših vrhova, oni su na njezinu početku i pri kraju.

### **PLAN IZLETA**

Polazak iz Sesveta, s parkirališta kod T-coma, u subotu 13. svibnja 2017., u 7:00 sati. Vozimo se iz Sesveta preko Karlovca i Slunja (gdje ćemo popiti jutarnju kavu) prema Korenici (oko 2 sata vožnje).



Naše planinarenje počinje u selu Mihaljevac, nedaleko Korenice, odakle idemo na vrhove Mala i Gola Plješivica, te istim putem natrag do automobila.

**Duljina rute je 15-tak km, a predviđeno vrijeme hodanja oko 5 sati.** Povratak u Sesvete u večernjim satima.

**Prijevoz:** osobnim automobilima

**Hrana:** iz ruksaka

**Oprema:** klasična proljetna planinarska oprema, višeslojna; zaštita od eventualnih oborina i vjetra. **Gojzerice su obavezne!** Ne zaboravite **čeonu svjetiljku i prvu pomoć!**

**Obavezno je uz sebe imati planinarsku iskaznicu s plaćenom članarinom za 2017.!**

**Prijave za izlet primaju vodiči do utorka, 9. svibnja.**

Prilikom prijave navedite jeste li spremni voziti svojim autom. Ukupni trošak prijevoza dijeli se na sve sudionike (ne uključujući vozače osobnih automobila).

**Očekivani trošak po osobi je 130 kn.**

**Vodiči: Ante Miličević, 098/787523, antemil@gmail.com**

**Darko Motik, 099/2112522, darko.motik@gmail.com**

#### OBAVIJESTI I UPUTE SUDIONICIMA IZLETA

Sudionik izleta je svojom prijavom za sudjelovanjem na izletu potvrdio:

- 1) da je upoznat sa svim detaljima izleta, da je zdrav i da nema kronične bolesti koje nije prijavio vodiču izleta, te da je psihofizički spreman za napore na izletu,
- 2) da će slušati sve u dobroj namjeri izrečene upute vodiča na terenu, te da svojim djelovanjem neće ugrožavati druge sudionike izleta.

Zbog premalog broja prijavljenih sudionika izleta s plaćenom akontacijom prijevoza, izlet se može otkazati odmah po zaključenju liste sudionika izleta. Uplaćeni novac sudionicima izleta se vraća.

Ostavlja se mogućnost vodiču izleta da s prijavljenim sudionicima izleta dogovori drugo prijevozno sredstvo (manji autobus, kombi, osobni automobili ... ) te korigira cijenu prijevoza ako je potrebno.

Zbog nepovoljnih vremenskih uvjeta na terenu, izlet se može otkazati najkasnije 12 sati prije polaska na izlet. Organizator je dužan o otkazivanju izleta odmah obavijestiti sve sudionike izleta. Uplaćeni novac sudionicima izleta se vraća. Ostavlja se mogućnost vodiču izleta da s prijavljenim sudionicima izleta dogovori drugo prijevozno sredstvo (manji autobus, kombi, osobni automobili ... ) te korigira cijenu prijevoza ako je potrebno.

Sudionik izleta može otkazati sudjelovanje na izletu do tri dana prije polaska na izlet s mogućnošću povrata uplaćenog novca. Ako se izlet otkazuje zadnja dva dana prije polaska na izlet, povrat uplaćenog novca nije moguć. Sudionik izleta može za sebe pronaći zamjenu.

Vodič prije polaska na izlet provjerava opremu sudionika izleta; ako netko nema opremu u skladu s zahtjevima iz najave izleta, vodič je dužan takvoj osobi zabraniti sudjelovanje na izletu. Uplaćeni novac se ne vraća.

Vodič prije polaska na izlet provjerava zdravstveno i psihofizičko stanje sudionika izleta; ako ustanovi da netko od prijavljenih sudionika neće moći izdržati napore predviđenog puta može takvoj osobi zabraniti sudjelovanje na izletu. Uplaćeni novac se ne vraća.

Zbog iznenada pogoršanih vremenskih uvjeta na terenu vodič ima pravo promijeniti smjer kretanja i krajnje odredište, odnosno može prekinuti odvijanje izleta.

Zbog problema sa zdravstvenim stanjem pojedinih sudionika izleta vodič donosi optimalne odluke: određuje sudionike izleta koji će se pobrinuti za ugroženog člana, odnosno, u krajnjoj nuždi, prekida izlet.

Sudionik izleta mora biti član Hrvatskog planinarskog saveza s plaćenom članarinom za tekuću godinu. Člansku iskaznicu mora imati sa sobom za vrijeme izleta.

(izvod iz odredbi Pravilnika o organiziranju i vođenju izleta HPD LIPA SESVETE)

