



HRVATSKO PLANINARSKO DRUŠTVO "LIPA" SESVETE

Trg Dragutina Domjanića 6/II
10360 Sesvete
www.hpdlipa.hr
hpd.lipa.sesvete@hps.hr
Sesvete, 14.12.2021.

Pozivamo vas na

OBITELJSKI izlet HPD LIPA



SAMOBORSKO GORJE RUDNIK SVETE BARBARE – CERINSKI VIR - CERINA

Sveta tri kralja, 6. siječnja 2022.

Okupljanje je do **7.20** sati na parkiralištu kod spomenika Hrvatskim braniteljima na raskrižju Zagrebačke i Bistričke ulice u Sesvetama. Polazak autobusa je u **7.30** sati. Vozimo se kroz grad do Samobora i Ruda. U Rudama obilazimo Rudnik svete Barbare (<http://www.rudnik.hr>), uz stručno vodstvo u trajanju oko 40 minuta.

Rude su staro naselje između Oštrca i Plešivice na cesti Samobor - Plešivica - Jastrebarsko, 7 km od Samobora. Današnji naziv potječe iz razdoblja kada se ovdje kopala bakrena ruda, a u 16 st. naselje se zvalo Rovi (tj. rovovi). Dolina u kojoj se nalazi dobila je naziv Rudarska draga, a potok koji njome teče Rudarska Gradna. Već 1530. tu je kopao bakar Leonard Gruber, koji je poznat iz Šenoinog romana "Zlatarevo zlato". Prvi Rudari bili su njemačkog porijekla, o čemu govori i veliki broj njemačkih prezimena današnjih stanovnika Ruda. U središtu naselja je škola, župna crkva Sv.Barbare, dvije gostionice i rukometno igralište RK "Rudar".

Slijedi vožnja autobusom do Malog Lipovca, odnosno Šoićeve kuće. Odavde kreće planinarska tura markiranim stazama 48 i 57 do Cerinskog vira, te potom do planinarskog doma u Cerini, sve u trajanju od 1,5 sati.

Planinarska Slap Cerinski vir, najslikovitiji slap Samoborskog gorja, nalazi se u uskoj dolini Javoračkog potoka. Cerinski vir je slap visok 10 m, te je osobito lijep u proljeće i jesen kada je potok bogat vodom. Ljeti zna presušiti. Tvore ga slapovi potoka Javorec, čije kaskade tvore mala jezera. Nalazi se u uskoj dolini strmih strana, kojom protječe Javorački potok, a ističe se kao najznačajniji slap Samoborskog gorja.

Nakon ručka i odmora u planinarskom domu „Cerinski vir“, kojim upravlja HPD-a „Sveti Patrik“, odlazak u popodnevni satima do Smerovišća, na autobus. Na povratku u Sesvete, jednosatno zaustavljanje u Samoboru obilaskom manifestacije „Advent u Samoboru“.

Dolazak u Sesvete oko **18.00** sati.

ZAHTJEVNOST HODANJA: tehnički nezahtjevno; kondicijski lagano

PLANINARSKA OPREMA: planinarske cipele, zaštita od kiše/snijega i vjetrova, kapa, zamjenska odjeća, štapovi za hodanje, te ostala oprema za jednodnevni izlet, ovisno o vremenskim uvjetima.

DOKUMENTI: osobna i zdravstvena iskaznica, te **planinarska iskaznica s markicom za 2022.**

PREHRANA: organizirano u planinarskoj kući u Cerini. Informacije kod prijave.

OSTALI TROŠKOVI: obilazak rudnika Sv. Barbare – informativno: grupna karta-odrasli **25 kn**, - djeca **20 kn**; plaća se davatelju usluge

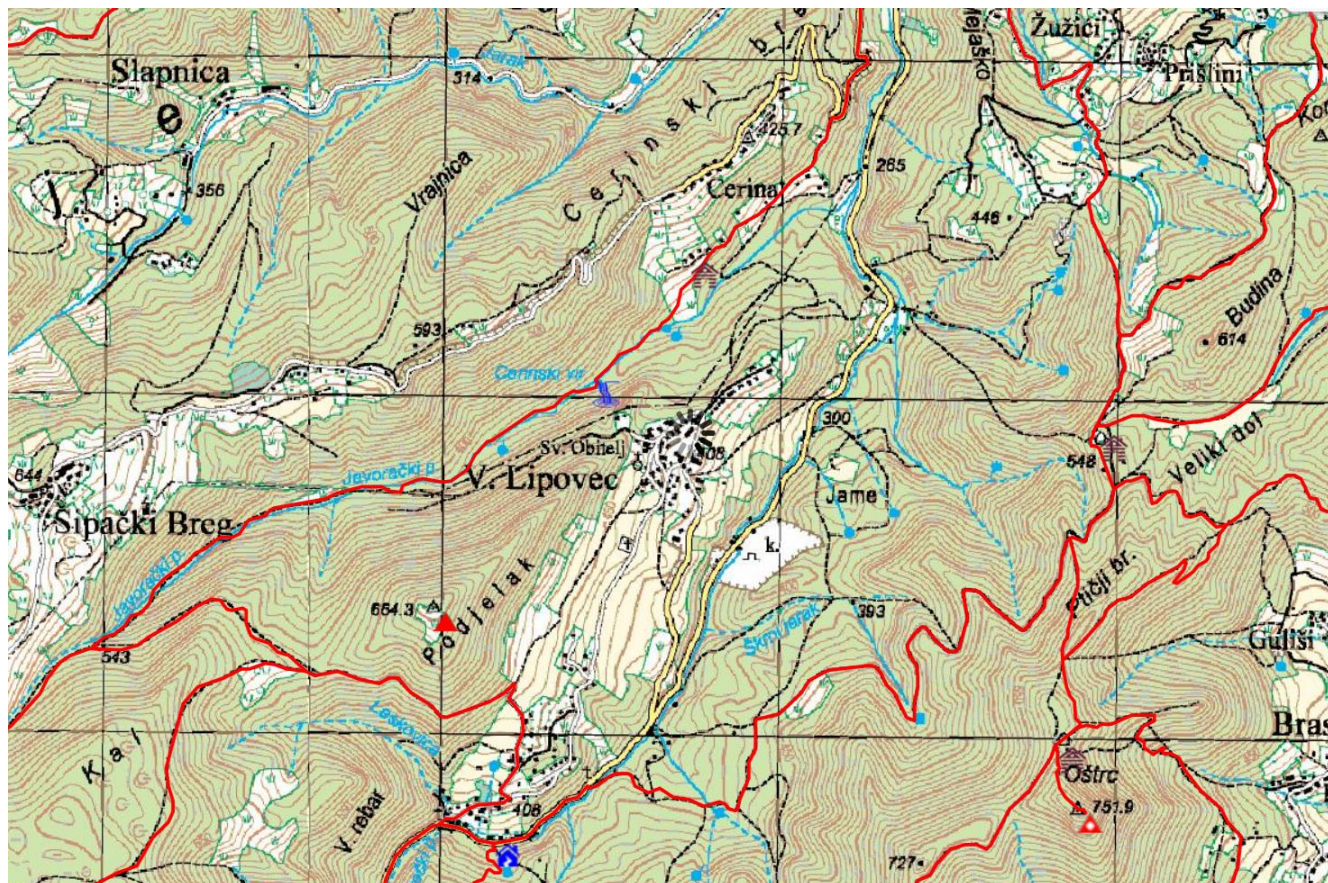
UDIO - prilog u trošku izleta: **70** kuna po roditelju/odraslom;
30 kuna za dijete (treće dijete iz obitelji besplatno).

PRIJAVE S UPLATAMA: u tajništvu Društva do **30. prosinca**, odnosno do popune mjesta.

ORGANIZATOR IZLETA: Vesna Šarić 091/3660 430 vesnasaric.retkovec@gmail.com

VODIČI NA TERENU: Jasminka Fabijančić i drugi raspoloživi vodiči HPD LIPA

Svi koji sudjeluju na izletu trebaju se tijekom putovanja i planinarenja obzirno pridržavati naputaka i epidemioloških preporuka Hrvatskog zavoda za javno zdravstvo koje propisuju osiguranje općih i posebnih higijenskih i sigurnosnih uvjeta u svezi COVID-19. Stoga sa sobom morate imati zaštitnu masku za lice, dezinfekcijsko sredstvo i osvježavajuće maramice. U susretu s drugim sudionicima izleta izbjegavajte rukovanje, grljenje i poljupce te održavajte udaljenost s drugim ljudima od barem 1,5 metra kod razgovora. Obavezno perite ruke prije i nakon pripreme hrane, prije jela, nakon korištenja toaleta, te uvijek kada ruke izgledaju prljavo.



Trasa planinarenja

OBAVIJEŠTI I UPUTE SUDIONICIMA IZLETA

Sudionik izleta je svojom prijavom za sudjelovanjem na izletu potvrdio:

- 1) da je upoznat sa svim detaljima izleta, da je zdrav i da nema kronične bolesti koje nije prijavio vodiču izleta, te da je psihofizički spreman za napore na izletu,
- 2) da će slušati sve u dobroj namjeri izrečene upute vodiča na terenu, te da svojim djelovanjem neće ugrožavati druge sudionike izleta.
- 3) da pristupa izletu na vlastitu odgovornost. U slučaju loših vremenskih uvjeta, vodič ima pravo promijeniti rutu ili otkazati izlet.

Zbog premalog broja prijavljenih sudionika izleta s plaćenom akontacijom troškova izleta, izlet se može otkazati odmah po zaključenju liste sudionika izleta. Uplaćeni novac sudionicima izleta se vraća. Ostavlja se mogućnost vodiču izleta da s prijavljenim sudionicima izleta dogovori drugo prijevozno sredstvo (manji autobus, kombi, osobni automobili ...) te korigira troškove izleta ako je potrebno.

Zbog nepovoljnih vremenskih uvjeta na terenu, izlet se može otkazati najkasnije 12 sati prije polaska na izlet. Organizator je dužan otkazivanju izleta odmah obavijestiti sve sudionike izleta. Uplaćeni novac sudionicima izleta se vraća.

Sudionik izleta može otkazati sudjelovanje na izletu do 5 (pet) dana prije polaska na izlet s mogućnošću povrata uplaćenog novca. Ako se izlet otkazuje zadnja 4 (četiri) dana prije polaska na izlet, povrat uplaćenog novca nije moguć. Ukoliko se radi o višednevnim izletima otkazivanje sudjelovanja je moguće najkasnije 14 dana prije održavanja izleta uz povrat uplaćenog novca. Ukoliko se izlet otkazuje do 7 dana prije održavanja izleta moguć je povrat 50% uplaćenog iznosa. Nakon toga povrat novca moguć je samo u slučaju kada sudionik izleta pronađe zamjenu. Sudionik izleta može za sebe pronaći zamjenu, no o tome mora obvezno obavijestiti vodiča / organizatora izleta.

Vodič prije polaska na izlet provjerava opremu sudionika izleta; ako netko nema opremu u skladu s zahtjevima iz najave izleta, vodič je dužan takvoj osobi zabraniti sudjelovanje na izletu. Prethodno uplaćeni troškovi se ne vraćaju.

Vodič prije polaska na izlet provjerava zdravstveno i psihofizičko stanje sudionika izleta; ako ustanovi da netko od prijavljenih sudionika neće moći izdržati napore predviđenog puta može takvoj osobi zabraniti sudjelovanje na izletu. Prethodno uplaćeni troškovi se ne vraćaju.

Zbog iznenada pogoršanih vremenskih uvjeta na terenu vodič ima pravo promijeniti smjer kretanja i krajnje odredište, odnosno može prekinuti odvijanje izleta.

Zbog problema sa zdravstvenim stanjem pojedinih sudionika izleta vodič donosi optimalne odluke: određuje sudionike izleta koji će se pobrinuti za ugroženog člana, odnosno, u krajnjoj nuždi, prekida izlet.

Sudionik izleta mora biti član Hrvatskog planinarskog saveza s plaćenom članarinom za tekuću godinu. Člansku iskaznicu mora imati sa sobom za vrijeme izleta.

(napisano prema odredbama Pravilnika o organiziranju i vođenju izleta HPD LIPA SESVETE)