



HRVATSKO PLANINARSKO DRUŠTVO "LIPA" SESVETE



SEKCIJA DRUŠTVENIH IZLETA „HAJ LIP“

Trg Dragutina Domjanića 6/II
10360 Sesvete
www.hpdlipa.hr
Sesvete, 22.01.2021.

pozivamo vas na planinarski izlet

UPOZNAJMO MEDVEDNICU Planina Gornja - Kobiljak - Kamenica - Grohot - Blaguša

nedjelja, 14. veljače 2021.

Izlet se organizira javnim prijevozom (autobus ZET-a). Sudionici izleta iz Sesveta sastaju se na stanici ugibališta Bistrička/Zagrebačka ulica u **8.35** gdje čekaju ZET-ov autobus linije **(263) Dubec - Planina Gornja** koji polazi s terminala Dubec u **8.30** sati. U Planinu Gornju stižemo u **9.00** sati gdje započinjemo našu 6,5 km dugačku turu do Grohota.

Grohot (492 m) je neznatno istaknut vrh na istočnom dijelu Medvednice. Istočna Medvednica planinarski je slabo posjećena ali se zato to područje odlikuje prirodnom divljinom i tišinom. Glavna okosnica istočne Medvednice proteže se smjerom jz. – si. od kašinskog prijevoja na Lazu do Sv. Ivana Zeline.

Od okretišta autobusa (320 mnv) hodamo asfaltnom cestom 15 minuta laganim usponom u pravcu sjevera, dijelom staze 28, do raspela (415 mnv). Tamo nastavljamo makadamskim putem u pravcu istoka kroz šumu te se nakon sat vremena spuštamo do mosta na potoku Kašina. Prelazimo serpentinu DC 29 Kašina – Laz (295 mnv) i nastavljamo deset minutnim usponom hodočasničkim putem do hrpta Kobiljak (380 mnv). Prelazimo cestu DC 29 prema istoku i rubom šume spuštamo se do potoka Šokot (320 mnv), odnosno do označene staze br. 64. Ona prema jugu nastavlja kroz stari kamenolom prema cesti DC 29 na 2 km od okretišta autobusa u Gornjoj Kašini. Mi nastavljamo prema istoku stazom 64 uspinjući se ispod visokonaponskog dalekovoda i uz brdo Kamenica (437 mnv), spuštamo se do novog potoka (360 mnv), a potom stižemo završnim usponom do vrha Grohot s vidikovcem i kapelom na otvorenom (492 mnv) i planinarskom kućom (474 mnv).

Tamo se susrećemo s domaćinima – HPD „Blagus“ koji će nas upoznati s lokalitetom i izgrađenim objektima. Slijedi odmor i pečenje donesenog špeka i kobasica na pripremljenom roštilju.

Planinarska kuća Grohot (474 m) zidana je kućica smještena u kestenovoj šumi, 100 m zapadno od šumovita vrha Grohota. Sagradio ju je i uredio HPD „Blagus“ do koje iz Blaguše vode dva pristupna puta. Od planinarske kuće stiže se do 14 m visoke razgledne piramide s koje se pružaju lijepi vidici na gotovo cijeli masiv Medvednice, našu Lipu, Hrvatsko Zagorje i Posavinu. Iza razgledne piramide izgrađena je kamena crkva na otvorenom, sa lijepim kamenim oltarom.

Povratak s Grohota je oko 14.45 sati jednom od staza prema Blaguši. Hodanje završavamo na okretištu autobusa ZET-a linije 270. Autobus za Sesvete, odnosno Dubec polazi u 16.15 sati.

UKUPNO VRIJEME HODANJA: oko 4 sata. Tehnički nije zahtjevno; kondicijski umjereno teško.

PLANINARSKA OPREMA: Planinarske cipele, zaštita od kiše, toplija odjeća za prebući, štapovi za hodaње, baterijska svjetiljka, te ostala oprema za jednodnevni izlet, ovisno o vremenskim uvjetima.

DOKUMENTI: osobna i zdravstvena iskaznica, te planinarska iskaznica s markicom za 2021.

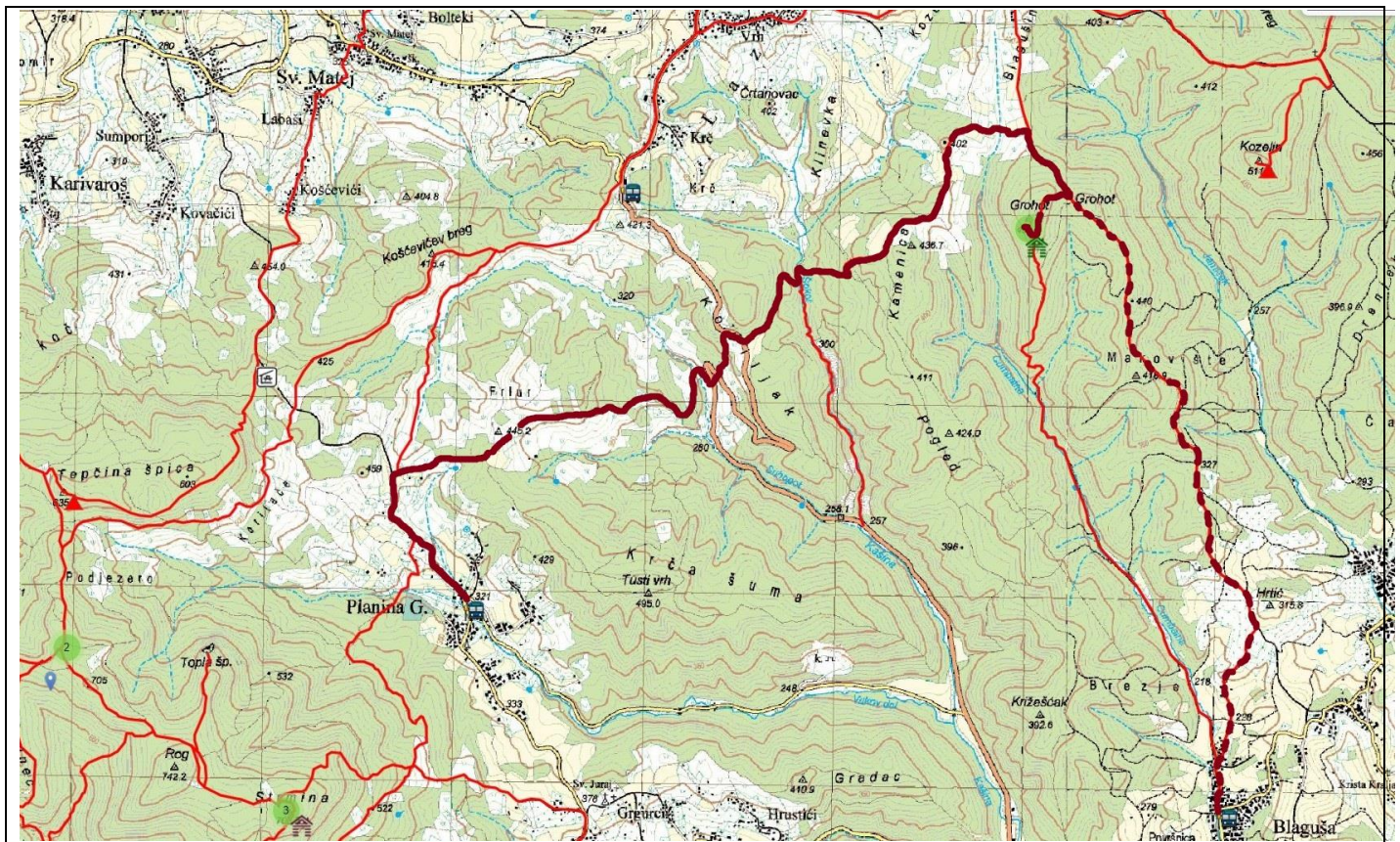
PREHRANA: iz ruksaka (nositi kobasice, špek za pečenje na Grohotu i vodu).

PRIJEVOZ: javni prijevoz –ZET. Trošak prijevoza snosi svaki sudionik osobno.

UDIO TROŠKA ZA PRIPREMU I ORGANIZACIJU IZLETA: 20 kn po osobi.

ORGANIZATOR/VODIČ: Vladimir Beštak 091/533 53 91 vladimir.bestak@zagreb.hr
SUVODIČ: Zlatko Svetličić 091/592 5559

Prijave kod vodiča do četvrtka, **11.02.2021.**



staza

Izvor: interaktivna planinarska karta Hrvatske

OBAVIJESTI I UPUTE SUDIONICIMA IZLETA

Sudionik izleta je svojom prijavom za sudjelovanjem na izletu potvrdio:

- 1) da je upoznat sa svim detaljima izleta, da je zdrav i da nema kronične bolesti koje nije prijavio vodiču izleta, te da je psihofizički spreman za napore na izletu,
- 2) da će slušati sve u dobroj namjeri izrečene upute vodiča na terenu, te da svojim djelovanjem neće ugrožavati druge sudionike izleta.

Zbog premalog broja prijavljenih sudionika izleta s plaćenom akontacijom prijevoza, izlet se može otkazati odmah po zaključenju liste sudionika izleta. Uplaćeni novac sudionicima izleta se vraća. Ostavlja se mogućnost vodiču izleta da s prijavljenim sudionicima izleta dogovori drugo prijevozno sredstvo (manji autobus, kombi, osobni automobili ...) te korigira cijenu prijevoza ako je potrebno.

Zbog nepovoljnih vremenskih uvjeta na terenu, izlet se može otkazati najkasnije 12 sati prije polaska na izlet. Organizator je dužan o otkazivanju izleta odmah obavijestiti sve sudionike izleta. Uplaćeni novac sudionicima izleta se vraća.

Sudionik izleta može otkazati sudjelovanje na izletu do 5 (pet) dana prije polaska na izlet s mogućnošću povrata uplaćenog novca. Ako se izlet otkazuje zadnja 4 (četiri) dana prije polaska na izlet, povrat uplaćenog novca nije moguć. Sudionik izleta može za sebe pronaći zamjenu i o tome obavijestiti vodiča/organizatora izleta.

Vodič prije polaska na izlet provjerava opremu sudionika izleta; ako netko nema opremu u skladu s zahtjevima iz najave izleta, vodič je dužan takvoj osobi zabraniti sudjelovanje na izletu. Uplaćeni novac se ne vraća.

Vodič prije polaska na izlet provjerava zdravstveno i psihofizičko stanje sudionika izleta; ako ustanovi da netko od prijavljenih sudionika neće moći izdržati napore predviđenog puta može takvoj osobi zabraniti sudjelovanje na izletu. Uplaćeni novac se ne vraća.

Zbog iznenađa pogoršanih vremenskih uvjeta na terenu vodič ima pravo promijeniti smjer kretanja i krajnje odredište, odnosno može prekinuti odvijanje izleta.

Zbog problema sa zdravstvenim stanjem pojedinih sudionika izleta vodič donosi optimalne odluke: određuje sudionike izleta koji će se pobrinuti za ugroženog člana, odnosno, u krajnjoj nuždi, prekida izlet.

Sudionik izleta mora biti član Hrvatskog planinarskog saveza s plaćenom članarinom za tekuću godinu. Člansku iskaznicu mora imati sa sobom za vrijeme izleta.

(napisano prema odredbama Pravilnika o organiziranju i vođenju izleta HPD LIPA SESVETE)