



HRVATSKO PLANINARSKO DRUŠTVO "LIPA" SESVETE



GORSKA SEKCIJA



**Sekcija društvenih
izleta „HAJ LIP“**

pozivaju članove društva na zajednički planinarski izlet

NOĆNI USPON DO LIPE

subota, 29. siječnja 2022.

Krajem siječnja tradicionalno idemo na Noćni uspon na našu Lipu. Uspón na planinu uvijek je izazovan... U tišini noći čuje se samo šum vjetra kroz krošnje stabala koja se nadvijaju nad nama ili škripavi snijeg/lišće pod gojzericama, a sve uz mjesečinu što je poseban ugođaj! Nedostatak mjesečine planinari zamijene čeonim svjetiljkama čija nam svjetlost osvjetljava put, a kompaktnu skupinu hodača iz daljine doživljavamo kao pokretljivu gusjenicu ...

Pješačka varijanta iz Planine Donje

Okupljanje je u **17.25** sati na ZET-ovom autobusnom stajalištu na raskrižju Zagrebačke i Bistričke ulice u Sesvetama u pravcu Kašine. Do Planine Donje putujemo ZET-ovim autobusom linije (262) koji iz Dupca polazi u 17.25 sati. Oni koji dođu direktno u Planinu Donju svojim automobilima, čekaju dolazak ostalih ispod parkirališta kod kapele Sv. Jurja u **18.00** sati. Za uspon do planinarskog doma na Lipi hodamo najprije spojnom, makadamskom cestom Planina Donja – Vejalnica, a potom markiranom stazom 1 preko Mačkovog kamena s dolaskom do planinarskog doma oko 19.30 sati.

Pješačka varijanta od Hunjke

Okupljanje je na terminalu ZET-a na Mihaljevcu, na stajalištu linije 140 Mihaljevac – Sljeme. Autobus polazi u **15.00** i vozi do Hunjke. Pješačenje stazom 1 započinje u 16.00 sati u pravcu Gorščice te dalje preko Ročićevih sjenokoša do planinarskog doma na Lipi do kojeg planiramo doći do 19.30 sati. Za ovo hodanje treba oko 3 sata.

Kraći odmor ispod nadstrešnice uz vatru roštilja te zajednički povratak obje grupe s Lipe prema Planini Donjoj u **21.00** sat. Polazak autobusa iz Planine Donje prema Sesvetama (u povratku) je u 21.45 sati. Može se ostati spavati u planinarskom domu.

POTREBNA OPREMA: planinarske cipele, kapa, rukavice, gamašne, zimska vjetrovka, flis, rezervne majice, štapovi i ostala oprema potrebna za jednodnevni izlet, ovisno o vremenskim uvjetima.

Obavezno nositi svjetiljku (čeonu ili običnu ručnu), te rezervne baterije.

HRANA: iz ruksaka (kobasice/špek za roštilj)

TROŠAK PRIJEVOZA: u vlastitoj režiji

PRILOG ZA TROŠKOVE ORGANIZACIJE IZLETA: 20 kn po osobi.

ORGANIZATORI IZLETA:

Josip Radan, Gorska sekcija

091/950 7868

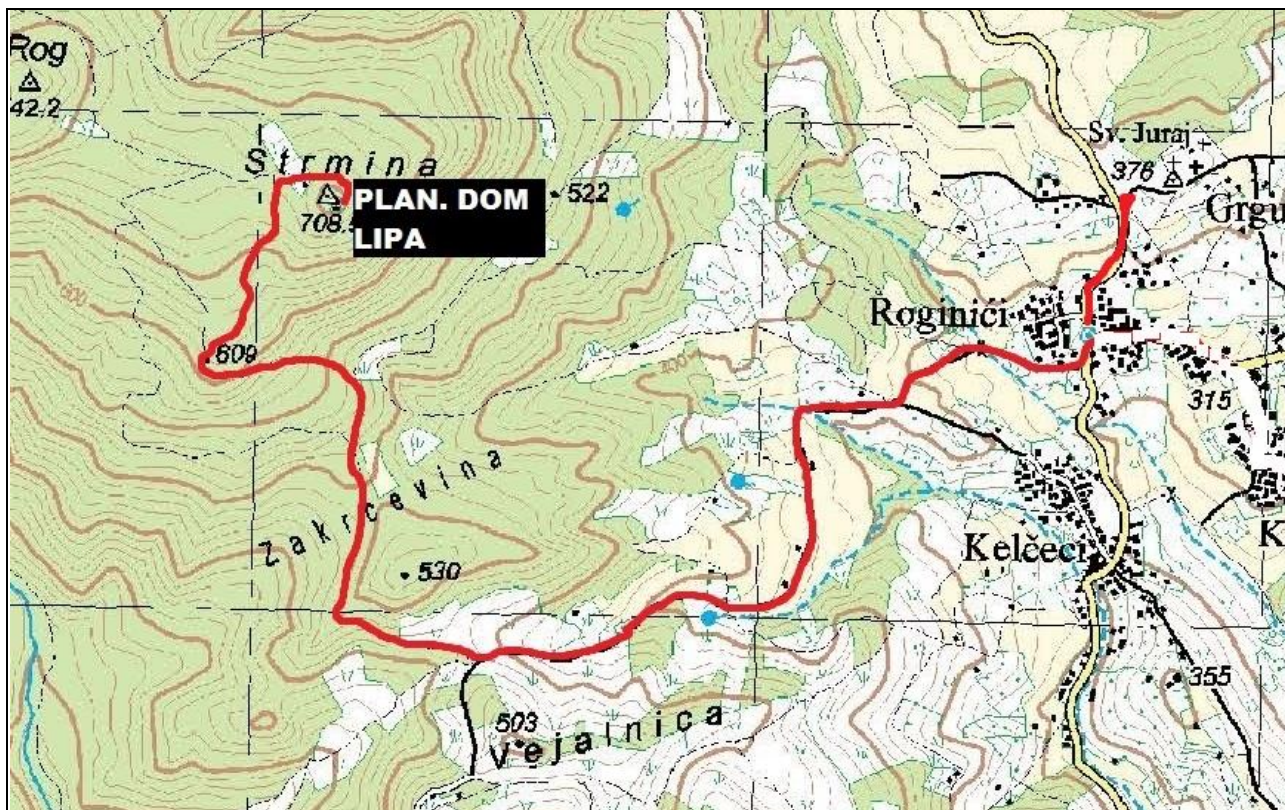
vodič varijante od Hunjke

Vladimir Beštak, Sekcija HAJ LIP

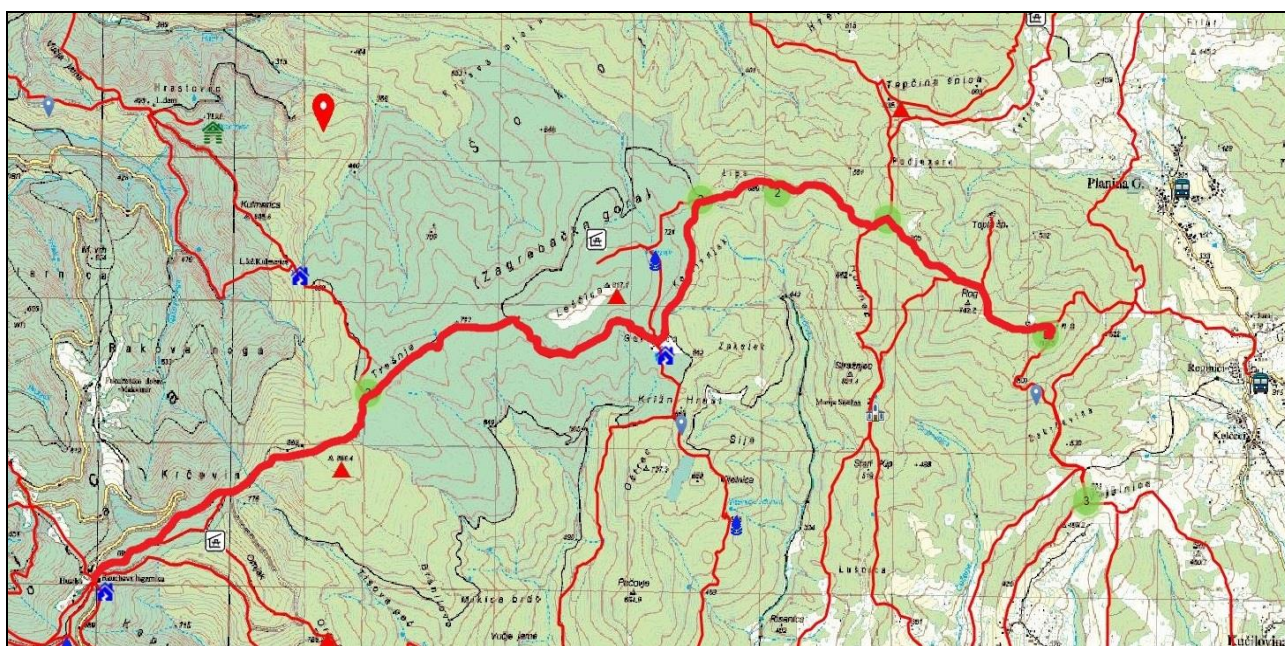
091/533 53 91

vodič varijante iz Planine Donje

Molimo da se najavite vodičima do četvrtka, 27. siječnja 2022.



Trasa pješačke varijante iz Planine Donje



Trasa pješačke varijante od Hunjke

OBAVIJESTI I UPUTE SUDIONICIMA IZLETA

Sudionik izleta je svojom prijavom za sudjelovanjem na izletu potvrdio:

- da je upoznat sa svim detaljima izleta, da je zdrav i da nema kronične bolesti koje nije prijavio vodiču izleta, te da je psihofizički spreman za napore na izletu,
- da će slušati sve u dobroj namjeri izrečene upute vodiča na terenu, te da svojim djelovanjem neće ugrožavati druge sudionike izleta,
- da ima plaćenu članarinu za 2022. godinu,
- da pristupa izletu na vlastitu odgovornost uz pridržavanje svih epidemioloških mjera.